



Kantonsspital
St.Gallen



Statistischer Teil 2018

Inhalt

Departement I

Klinik für Allgemeine Innere Medizin/Hausarztmedizin	1
Klinik für Angiologie	2
Klinik für Endokrinologie, Diabetologie, Osteologie und Stoffwechselerkrankungen	3
Klinik für Gastroenterologie/Hepatology	4
Klinik für Infektiologie/Spitalhygiene	5
Klinik für Intensivmedizin (MIPS und NIPS)	6
Klinik für Kardiologie.....	7
Klinik für Nephrologie/Transplantationsmedizin.....	8
Klinik für Medizinische Onkologie/Hämatologie.....	9
Klinik für Pneumologie und Schlafmedizin	10
Klinik für Psychosomatik	11
Klinik für Rheumatologie	12

Departement II

Klinik für Anästhesiologie, Intensiv-, Rettungs- und Schmerzmedizin.....	13
Chirurgische Intensivstation	14
Klinik für Allgemein-, Viszeral-, Endokrin-, und Transplantationschirurgie	15
Frauenklinik.....	17
Klinik für Gefässchirurgie	21
Klinik für Hand-, Plastische und Wiederherstellungschirurgie.....	23
Klinik für Orthopädische Chirurgie und Traumatologie des Bewegungsapparates (Standorte: St. Gallen, Rorschach und Flawil).....	24
Klinik für Thoraxchirurgie.....	26
Klinik für Urologie	27

Departement III

Augenklinik.....	29
Hals-Nasen-Ohrenklinik	30
Klinik für Neurochirurgie	32
Klinik für Neurologie	34

Departement IV

Institut für Pathologie.....	35
Klinik für Radiologie und Nuklearmedizin Radiologie	36
Klinik für Radiologie und Nuklearmedizin Nuklearmedizin.....	37
Klinik für Radio-Onkologie.....	38
Institut für Rechtsmedizin	39

Spital Rorschach

Klinik für Anästhesiologie, Intensiv-, Rettungs- und Schmerzmedizin.....	40
Klinik für Allgemein-, Viszeral-, Endokrin- und Transplantationschirurgie	41
Klinik für Gefässchirurgie	42
Innere Medizin Rorschach.....	43
Klinik für Orthopädische Chirurgie und Traumatologie des Bewegungsapparates	44
Hals-Nasen-Ohrenklinik	45

Spital Flawil

Klinik für Anästhesiologie, Intensiv-, Rettungs- und Schmerzmedizin.....	46
Klinik für Allgemein-, Viszeral-, Endokrin- und Transplantationschirurgie	47
Klinik für Orthopädische Chirurgie und Traumatologie des Bewegungsapparates.....	48
Innere Medizin Flawil.....	49

Departement Interdisziplinäre Dienste

Zentrale Notfallaufnahme (ZNA).....	50
Zentrum für Integrative Medizin.....	51
Brustzentrum St.Gallen	52
Klinik für Dermatologie, Venerologie und Allergologie	53
Palliativzentrum.....	54
Muskelzentrum/ALS Clinic	55
Zentrum für Ergotherapie und Physiotherapie.....	56
Spitalpharmazie.....	57
Beratungs- und Sozialdienst	58
Medizinisches Forschungszentrum	59
REA 2000, Zentrum für Reanimations- und Simulationstraining.....	60

Departement Pflege

Departement Pflege	61
--------------------------	----

Publikationen

Publikationen.....	62
--------------------	----

Departement Finanzen

Finanzzahlen.....	63
-------------------	----

Direktion

Rettung St.Gallen.....	75
Human Resources.....	76

Klinik für Allgemeine Innere Medizin/Hausarztmedizin

Chefarzt: Prof. Dr. Michael Brändle

	2018	2017
Konsiliardienst		
Konsilien stationär	925	1055
Aufteilung Konsilien		
Orthopädie	18%	19%
Zentrale Notfallaufnahme	36%	41%
Chirurgie	3%	3%
Neurologie	6%	5%
Neurochirurgie	9%	6%
Frauenklinik	4%	3%
HNO	8%	6%
Urologie	3%	4%
Ophthalmologie	1%	1%
CHIPS	2%	1%
Andere	10%	11%
Sprechstunde Allgemeine Innere Medizin		
Konsultationen Allgemeine Innere Medizin	146	168
Konsultationen Hypertoniesprechstunde	15	96
24h-Blutdruckmessungen	8	26
Stationäre Eintritte über ZNA DIM	5643	5596
Ambulante Konsultationen ZNA AIM	3776	3527

FMH- Weiterbildungskategorie A

Veröffentlichungen

Sie finden alle Veröffentlichungen auf der Forschungs- und Studiendatenbank des Kantonsspitals St.Gallen unter Publikationen und Bereiche: www.forschung.kssg.ch

Klinik für Angiologie

Klinikleiter: Dr. Ulf Benecke

	2018	2017	Ambulante vaskuläre Rehabilitation AVR	341	290
Patienten Ambulatorien	7747	7182	FMH-Weiterbildungskategorie B Aus-, Fort- und Weiterbildungen		
Ambulatorium St.Gallen	5462	4818	Interdisziplinäre Konferenzen	3	3
Ambulatorium Flawil	492	585	Fortbildungsreihen		
Konsilien bei stationären Patienten	1547	1605			
Spital Uznach	206	174			
Spital Grabs (Start November 2018)	40	-			
Patienten stationär			Referate, Vorträge, übrige Abstracts	14	12
Stationär St.Gallen	197	221			
Pflegetage St.Gallen	1233	1333			
Durchschn. Liegedauer St.Gallen	6.23	6.4			
Verschlussdruckmessungen/CW-Doppler	4263	3892			
Oszillographien	7626	6913			
Laufbandergometrien	218	176			
tcpO2-Messungen	71	113			
Duplexsonographien Arterien	8035	8209			
Extrakraniell hirnversorgende, supraaortal	648	742			
Obere Extremität	1050	1169			
Mesenterial/Bauchaorta isoliert	942	980			
Nieren/Transplantatnieren	373	415			
Untere Extremität bis popliteal	3771	3625			
Unterschenkel	1251	1278			
Duplexsonographien Venen	6355	6345			
Obere Extremität / Halsvenen	1038	1100			
Untere Extremität bis popliteal (inkl. Vena cava inf.)	2965	2914			
Unterschenkel	2352	2331			
Duplexsonographien Dialyseshunt	154	175			
Duplexsonographien andere	1	8			
Duplexsonographien total	14545	14737			
Varizenbehandlungen	201	145			
Wund-Débridement/Debritom	602	576			
Komplexe Verbandwechsel	1029	950			

Veröffentlichungen

Sie finden alle Veröffentlichungen auf der Forschungs- und Studiendatenbank des Kantonsspitals St.Gallen unter Publikationen und Bereiche: www.forschung.kssg.ch

Klinik für Endokrinologie, Diabetologie, Osteologie und Stoffwechselerkrankungen

Klinikleiter: Dr. med. Stefan Bilz

	2018	2017		2018	2017
Ambulante Konsultationen Sprechstunde Diabetes	3764	3652	Fuss-Sprechstunde der Diabetesberatung	37	66
Endokrinologie	2597	2528	Übrige	152	102
Fuss-Sprechstunde	1002	1528			
Gesamt	7363	7708	Total Diabetesberatungen	4493	4685
Ambulante Konsultationen interdisziplinäre endokrin-chirurgische Sprechstunde	300	298	Podologische Behandlungen ambulant	321	348
interdisziplinäre Schilddrüsen-Sprechstunde	410	337	stationär	111	111
Ärzt konsilien Endokrinologie/Diabetologie	3112	2994			
Schilddrüsen sonographien	456	652			
Osteologie					
Ambulante Konsultationen Sprechstunde	1703	1526			
Osteodensitometrien (DXA)	3220	3122			
Ärzt konsilien Osteologie	130	149			
Ernährungsmedizin					
Ambulante Konsultationen Sprechstunde	19	16	FMH-Weiterbildungskategorie A		
Ambulante Diabetesberatungen					
Beratungen Total	3326	3522			
Erstberatungen neu entdeckter Diabetes Typ2	43	35			
Erstberatungen neu entdeckter Diabetes Typ1	6	8			
Beratungen Gestationsdiabetikerinnen	895	703			
Beratungen schwangerer Diabetikerinnen	34	29			
Beratungen bekannter Diabetiker Typ 2	574	548			
Beratungen bekannter Diabetiker Typ 1	576	623			
Fuss-Sprechstunde der Diabetesberatung	1129	1515			
Stationäre Diabetesberatungen					
Beratungen Total	1167	1163			
Erstberatungen neu entdeckter Diabetes Typ2	74	107			
Erstberatungen neu entdeckter Diabetes Typ1	5	5			
Beratungen Gestationsdiabetikerinnen	91	86			
Beratungen schwangerer Diabetikerinnen	12	18			
Beratungen bekannter Diabetiker Typ 2	665	676			
Beratungen bekannter Diabetiker Typ 1	131	103			

Veröffentlichungen

Sie finden alle Veröffentlichungen auf der Forschungs- und Studiendatenbank des Kantonsspitals St.Gallen unter Publikationen und Bereiche: www.forschung.kssg.ch

Klinik für Gastroenterologie/Hepatologie

Chefarzt: Prof. Dr. Stephan Brand

	2018	2017		2018	2017
Obere Panendoskopien	3344	3180	Atemtest		
			Laktose	46	50
Obere Endosonographien	592	512	Fruktose	36	32
mit FNP	90	111	Glucose	17	10
mit Pseudozystenintervention	56	45	Laktulose	12	6
Obere Ballonenteroskopie	33	28			
ERCP	484	506			
Hohe Coloskopie	1750	1764			
Koloskopie in Single Ballon-Technik	51	58			
Sigmoidoskopien	411	427			
Proktoskopien	73	73			
Untere Endosonographien	135	221			
Untere Ballonenteroskopie	35	30			
Sonographien	7397	7408			
davon mit Leberbiopsien	384	309			
davon mit Kontrastmittel	368	375			
Fibroscan	1441	1769			
Transarterielle Embolisation	68	90			
Radiofrequenz –Thermoablation (RFTA)	25	16			
PleurX-Einlagen	8	8			
TIPSS	14	12			
Lebervenenendruckmessung	94	80			
davon transjuguläre Leberbiopsien	72	61			
Transplantations-Abklärungen	13	9			
Lebertransplantationen	11	10			
HCV-Therapien	88	94			
Oesophagusmanometrien	73	104			
24-St-ph-Metrie	150	88			
Ano-Manometrie	153	162			
Kapselendoskopie	130	146			
Konsilien/Konsultationen ambulant	9544	8711			
Konsilien/Konsultationen stationär	3397	2958			
Total Konsilien / Konsultationen	12941	11669			

Veröffentlichungen

Sie finden alle Veröffentlichungen auf der Forschungs- und Studiendatenbank des Kantonsspitals St.Gallen unter Publikationen und Bereiche:

www.forschung.kssg.ch

Klinik für Infektiologie/Spitalhygiene

Chefarzt: Prof. Dr. med. Pietro Vernazza

	2018	2017
Infektiologische Sprechstunde		
Konsultationen	4159	4590
Anonyme STD-Sprechstunde	1593	1474
Reisemedizinische Kunden/innen	1546	1116
Konsiliardienst		
Kantonsspital St.Gallen	7692	7238
andere Spitäler	4119	3799
Hausärzte/innen	898	828
Spitalhygiene		
Anzahl Isolationen	1097	924
Isolationstage	5294	4464
Personalärztlicher Dienst (SR1)		
Neu- und Wieder- Eintrittsuntersuchungen	1922	2157
Tbc-Umgebungsuntersuchungen	17	121
Stichverletzungen	279	272
Blutentnahmen	1647	1645
Impfungen, davon	2966	2106
- Masern-Mumps-Röteln	492	154
- Grippe saisonal	954	949
FMH-Weiterbildungskategorie A		

Veröffentlichungen

Sie finden alle Veröffentlichungen auf der Forschungs- und Studiendatenbank des Kantonsspitals St.Gallen unter Publikationen und Bereiche: www.forschung.kssg.ch

Klinik für Intensivmedizin (MIPS und NIPS)

Klinikleiter: Dr. med. Gian Reto Kleger

	2018	2017
Leistungsdaten		
Eintritte	2445	2216
Pflegetage	5899	5713
Aufenthaltsdauer (mean)	2.26	2.31
Notfalleintritte	93.04	92.2%
Krankheitsschweregrad		
SAPSII (mean)	33.81	30.3
Pflegekategorien		
1A	2933	2335
1B	3790	3683
2	9122	9981
3	1869	1141
Pflegeaufwand (NEMS-Summe: Median)	69	-
Beatmung (Anzahl Schichten)	4821	4081
Nierenersatzverfahren (Anzahl Schichten)	847	776
ECMO Schichten	528	-
Interventionen ausserhalb der MIPS	934	627
Diagnostische Kategorien		
Herz-, Kreislaufkrankheiten	817	803
Akutes Koronarsyndrom (ACS)	395	427
Status nach Reanimation	85	69
Respiratorische Erkrankungen	194	169
Gastrointestinale (inklusive Leberkrankheiten)	92	80
Erkrankungen des Nervensystems	1077	972
Stroke	738	661
Qualitätsdaten		
Standardisierte Mortalitätsrate (SAPSII, 28d)	0.44	0.54
Mortalität bei Indikator diagnosen		
Akutes Koronarsyndrom (28d)	12/395	18/427
Sepsis	12/53	12/61

FMH-Weiterbildungskategorie A

Veröffentlichungen

Sie finden alle Veröffentlichungen auf der Forschungs- und Studiendatenbank des Kantonsspitals St.Gallen unter Publikationen und Bereiche: www.forschung.kssg.ch

Klinik für Kardiologie

Chefarzt: Prof. Dr. med. Hans Rickli

	2018	2017		2018	2017
Nicht-invasive Kardiologie			Septumablation (Alkohol)	2	1
Transthorakale Echokardiographie			Einlage intraaortale Ballonpumpe	22	27
- St.Gallen	8141	7538	Einlage Assist Device	17	5
- Rorschach	650	655	Zuweisung zu auswärtigen		
- Flawil	775	783	Herzeingriffen		
Transösophageale Echokardiographie	604	517	Koronare Bypassoperation (CABG)	161	312
Stressechokardiographie	77	82	Klappenoperation	71	79
Ruhe-EKG	7673	7215	Kombinierte Eingriffe (CABG + Klappen)	41	67
Ergometrie			Perkutaner Klappenersatz TAVI	95	81
- St.Gallen	2128	2062	Mitralclip / Cardioband	16	17
- Rorschach	246	242	Andere Operationen (Aortendissektion, Papillarmuskeleruptur etc.)	21	28
- Flawil	341	329			
Spiroergometrie	98	145			
- Flawil	23	-			
24-Std.-Blutdruckmessung			Elektrophysiologische Abklärungen		
- St.Gallen	75	57	und Behandlungen		
- Rorschach	18	15	Elektrophysiologische Eingriffe	27	36
- Flawil	93	66	Radiofrequenzablation	280	303
Langzeit-EKG			Kardioversion		
- St.Gallen	1422	1402	- St.Gallen	98	112
- Rorschach	205	224	- Rorschach	7	2
- Flawil	265	322	- Flawil	8	21
PM-Kontrolle			PM-Erstimplantation	172	153
- St.Gallen	1384	1227	davon CRT	12	13
- Flawil	89	100	davon leadless	5	2
ICD-Kontrolle			PM-Wechsel	47	31
- St.Gallen	652	546	davon CRT	2	3
- Flawil	20	18	ICD-Erstimplantation	72	73
CRT-Kontrolle	541	478	davon CRT	17	31
- Flawil	21	11	davon S-ICD	4	1
Reveal-Kontrolle	173	138	ICD-Wechsel	36	21
- Flawil	41	33	davon CRT	7	11
Konsultation ambulant			Reveal-Implantation	34	32
- St.Gallen	7589	7086	Ambulante kardiale Rehabilitation		
- Rorschach	474	453	(AKR)		
- Flawil	737	723	eingeschlossene Patienten	265	227
GUCH-Sprechstunde	195	176	AKR Herzgruppe		
MRI Herz	595	494	eingeschlossene Patienten	40	29
MRI Herz mit Belastung	309	260	Kardiopsychologie		
CT Herz	667	436	- ambulanz	89	76
Myokardszintigraphie	825	726	- stationär	362	178
Invasive Kardiologie			FMH-Weiterbildungskategorie A		
Koronarangiographie	2740	2603			
Rechtsherzkatheter	368	406	Veröffentlichungen		
PTCA (Dilatation)	1314	1065	Sie finden alle Veröffentlichungen auf der Forschungs- und Studiendatenbank des Kantonsspitals St.Gallen unter Publikationen und Bereiche: www.forschung.kssg.ch		
CTO (chronic total occlusion)					
- intern	124	77			
- extern	135	85			
Rotablation	134	69			
Nierenstent	0	0			
PFO- und ASD-Verschluss	30	24			
LAA-Verschluss	4	7			
Myokardbiopsie	6	4			

Klinik für Nephrologie/Transplantationsmedizin

Klinikleiterin: Dr. med. Isabelle Binet

	2018	2017
Stationärer Bereich		
Zahl der stationären nephrologischen Patienten	555	621
Zahl der Pflégetage	5756	6592
Hämodialyse (HD) und Peritonealdialyse (PD)		
Anzahl der chronischen HD-Patienten bei Jahresende	77	88
Total behandelte Patienten	242	262
Anzahl der erstmals der HD zugeführten Patienten	62	67
Total Hämodialysebehandlungen	13108	14293
stationäre Dialysebehandlungen	1513	1661
IPS-und Notfalldialysebehandlungen	205	174
Plasmapheresen	149	153
Anzahl der PD-Patienten bei Jahresende	9	13
Neu mit PD behandelte Patienten	4	8
Total behandelte PD Patienten	13	21
Nierentransplantationen		
Anzahl der Nierentransplantationen	15	30
Nierentransplantationen von verstorbenen Spendern	11	18
Nierentransplantationen von Lebendspender	4	12
Ambulante Nierentransplantierte bei Jahresende	292	285
Neue Aufnahme auf NTP-Warteliste	25	27
Ambulanter Bereich		
Konsultationen Ambulatorium Ärzte	3601	4014
Konsultationen Ambulatorium Pflege	3838	4171
Nephrologische Konsilien (stationär)	2575	2833
Nephrologische Urinsedimentbeurteilungen	605	759
Nierenultraschalluntersuchungen	695	963
Nierenbiopsien	81	99
24-Std.-Blutdruckmessungen	40	36
Psycho-Nephrologische Begleitung	233	334
	(Aug- Dez)	

Veröffentlichungen

Sie finden alle Veröffentlichungen auf der Forschungs- und Studiendatenbank des Kantonsspitals St.Gallen unter Publikationen und Bereiche: www.forschung.kssg.ch

Klinik für Medizinische Onkologie/Hämatologie

Chefarzt: Prof. Dr. med. Christoph Driessen

	2018	2017		2018	2017
Ambulant Patientenkonsultationen	31845	29384	Stationäre Patienten total	1587	1408
Erstdiagnosen Malignom KSSG	1219	1010	allgemein	1173	1023
			Privat und Halbprivat	414	385
Behandlungen ambulant			CMI*	1.694	1.695
Antineoplastische Therapie	10017	8346			
(Chemotherapie, Immuntherapie, Antikörper, orale Tumortherapie)			Forschungstätigkeit		
EC/TC Transfusionen	1045	773	Publikationen gesamt	77	75
Knochenmarkpunktionen	206	164	Publikationen mit Impact-Faktor	69	71
Knochenmarkbiopsie	154	149	IF gesamt	682.8	707.30
Aszites-Lumbalpunktionen	46	25	IF/Publikationen	9.9	10.0
Labor					
Venöse Blutentnahme	18945	17768			
Blutbild maschinell	20346	19193			
Differentialblutbild mikroskopisch	2314	3002			
Urin-Stix	216	186			
Beratungs- und Konsiliar-Tätigkeiten KSSG			FMH-Weiterbildungskategorie		
Interne Konsilien KSSG			Onkologie A		
Konsilien KSSG privat und halbprivat	345	446	Hämatologie B		
Konsilien KSSG allgemein	1064	994			
Brustzentrum (ohne Senologie)	7124	6205			
Ambiplus Flawil	583	722			
davon Chemotherapien	404	544			
Konsiliardienst Grabs	2051	2033			
davon Chemotherapien	1882	1862			
Konsiliardienst Herisau	1633	1515			
davon Chemotherapien	636	621			
Konsiliardienst Wil	2403	1997			
davon Chemotherapien	1210	779			
Konsiliardienst Rorschach	2208	1322			
davon Chemotherapien	2054	1163			
Konsiliardienst Uznach	2011	2063			
davon Chemotherapien	1276	1355			
Genetische Beratung	48	47			
Konsiliartätigkeit total	19470	17344			
intern und extern					
Musik- und Psychoonkologische Therapie					
Psychoonkologische nichtärztliche Therapieeinheiten	2745	2922			

*Fallschwere-Index im DRG-System

Veröffentlichungen

Sie finden alle Veröffentlichungen auf der Forschungs- und Studiendatenbank des Kantonsspitals St.Gallen unter Publikationen und Bereiche: www.forschung.kssg.ch

Klinik für Pneumologie und Schlafmedizin

Chefarzt: Prof. Dr. med. Martin Brutsche

	2018	2017		2018	2017
Ambulatorium			Ergospirometrie	233	236
Sprechstunden	6850	5804	6-Minuten-Gehtest	783	974
Parenterale Therapien im Ambulatorium	828	644	Test der Atemmechanik	38	59
Studienzentrum			Allergie-Test (Skin Prick Test)	108	100
Klinische Studien	8	7	Messung der Atemwegsentzündung (FeNo)	1018	841
Patienten	102	201	Anstrengungsasthma-Test	1	6
Konsilien	309	425	Schlafmedizin		
Stationäre Austritte	953	883	Sprechstunden	6322	6441
Endoskopie			Pulsoxymetriem	4218	4125
Flexible Bronchoskopien	1364	1404	Polysomnographien	886	907
- Bronchoskopien mit Kapnographie	121	114	Respiratorische Polygraphien	312	346
- transbronchiale Lungenbiopsien	235	440	CPAP Neueinschulungen	617	583
- Periphere endoskopische Sonographien	251	195	MSLT ("Multiple sleep latency"-Test)	46	48
- Endobronchiale Ultraschall ± Punktionen (EBUS)	345	309	MWT (Maintenance of wakefulness Test)	43	28
- Elektromagnetische Navigationen	22	14	Actigraphien	136	171
Starre Bronchoskopien	33	43	Vigilanz Test	89	76
- Stent	14	23	Position Trainier (Night Balance)	22	18
- Brachytherapien	0	0	Nicht-invasive Beatmung (NIV)		
- Lasertherapien	11	17	NIV Neueinschulungen	100	112
- Endoskopische Lungenvolumenreduktion	16	9	Kapnographien	3282	3232
- Endobronchiale Ventile	8	6	ZNA Notfalleinschulungen	50	60
- Coil-Implantationen	5	1	NIV bei Bronchoskopie	98	73
- Vaporisationen	3	2	Rauchstopp		
Thorakoskopien	37	34	Sprechstunden total	1341	1604
- davon therapeutisch (Pleurodese)	34	11	Erstberatungen	448	460
Thorax-Sonographien	1564	1430	Folgeberatungen	893	1144
Pleurapunktionen	514	486	FMH-Weiterbildungskategorie A		
Pleuradrainagen	141	130			
Intrapleurale Fibrinolyse	77	70			
Pleurodesen ("talk slurry")	5	2			
Transthorakale Biopsien	18	14			
Laryngeale pH-Metriem	34	43			
Durchleuchten	370	374			
Lungenfunktionslabor			Veröffentlichungen		
Spirometrie	5835	5660	Sie finden alle Veröffentlichungen auf der Forschungs- und Studiendatenbank des Kantonsspitals St.Gallen unter Publikationen und Bereiche: www.forschung.kssg.ch		
Ganzkörperplethysmographie	4604	4218			
Messung d. Diffusionskapazität (DLCO)	4633	4288			
Methacholin-Bronchoprovokationstest	225	164			

Klinik für Psychosomatik

Klinikleiterin: Dr. med. Dagmar Schmid

	2018	2017		2018	2017
Konsilien für stationäre Patientinnen und Patienten aufgeteilt nach Kliniken			Ambulante Behandlungen und Nachbetreuungen		
Adipositaszentrum	10	10	Patientinnen und Patienten	1469	1422
Klinik für Allgemeine Innere Medizin	552	361	Interdisziplin. Zentrum für Schlafmedizin	92	118
Klinik für Angiologie	2	4	Adipositaszentrum Oberwaid	315	421
Klinik für Dermatologie	13	7	Schmerzzentrum	498	440
Klinik für Endokrinologie	8	7	Gruppenpsychotherapien		
Klinik für Gastroenterologie	124	131	Interdisziplinäres		
Klinik für Kardiologie	361	442	Schmerzbewältigungsprogramm (ISP)		
Klinik für Nephrologie/ Transplantationsmedizin	69	68	Anzahl Gruppengespräche	23	32
Klinik für Onkologie/Hämatologie	105	94	Progressive Muskelrelaxation (PMR)		
Klinik für Pneumologie	81	74	Anzahl Gruppengespräche	37	52
Klinik für Rheumatologie	207	293	Psychosomatischer Schmerzkurs (Kompass)		
Medizinische Intensivstation (MIPS)	64	100	Anzahl Gruppengespräche	21	-
Neurologische Intensivbehandlung (NIPS)	11	10	Adipositas Gruppe		
Abteilung für Chirurgische Intensivbehandlung (CHIPS)	127	165	Anzahl Gruppengespräche	27	-
Zentrale Notfallaufnahme (ZNA)	61	180	Insomnie Gruppe		
Total Notfallkonsilien	263	455	Anzahl Gruppengespräche	17	-
Klinik für Allgemein-, Viszeral-, Endo- krin- und Transplantationschirurgie	279	247	Total Gespräche mit ambulanten Patientinnen und Patienten		
Klinik für Gefässchirurgie	13	23		5123	4470
Klinik Thoraxchirurgie	4	17	Liaison-Psychiatrie		
Klinik für Orthopädische Chirurgie	242	159	Coachings und Supervisionen	91	30
Klinik für Hand- u. Plastische Chirurgie	80	26	Pflegefach- und Teamgespräche	159	41
Klinik für Urologie	12	17	Aus-, Fort- und Weiterbildungen		
Klinik für Neurologie	146	240		29	25
Klinik für Neurochirurgie	91	164	Referate, Vorträge, übrige Abstracts		
Hals-Nasen-Ohrenklinik	62	67		40	36
Augenklinik	0	3	FMH-Weiterbildungskategorie		
Klinik für Gynäkologie	13	2	Psychiatrie und Psychotherapie		C2
Klinik für Geburtshilfe	50	77	Konsiliar- und Liaisonpsychiatrie		D2
Klinik für Neonatologie	1	-			
Klinik für Radio-Onkologie	1	3			
Brustzentrum St.Gallen	-	2			
Palliativzentrum Flawil	933	320			
Total Gespräche mit stationären Patientinnen und Patienten					
	3722	3355			
Kantonsspital St.Gallen	2622	2541			
Spital Flawil	949	654			
Spital Rorschach	151	160			
Total stationäre Patientinnen und Patienten					
	1716	1715			

Veröffentlichungen

Sie finden alle Veröffentlichungen auf der Forschungs- und Studiendatenbank des Kantonsspitals St.Gallen unter Publikationen und Bereiche: www.forschung.kssg.ch

Klinik für Rheumatologie

Klinikleiter: Prof. Dr. med. Johannes von Kempis

	2018	2017
Rheumatologie		
Konsultationen bei ambulanten Patienten	6964	7215
Diagnosen ambulante Patienten:		
Arthritiden (inkl. Spondarthritis)	31%	32%
Entzündliche Systemerkrankungen (Kollagenosen, Vaskulitiden u.a.)	35%	36%
Nicht-entzündliche muskuloskelettale Erkrankungen"	28%	27%
Ausschluss rheumatische Erkrankung	6%	5%
Sonographien am Bewegungsapparat	857	1069
Infusionen (ambulante Patienten)	1373	1435
Stationäre Patienten	273	304
Pflegetage	2700	3014
Konsilien in anderen Kliniken bei stationären Patienten	381	433

FMH-Weiterbildungskategorie A

Lehrtätigkeit an Universitäten

Prof. Dr. Johannes von Kempis, Universität Freiburg
 PD Dr. Rüdiger Müller, Universität München
 PD Dr. Thomas Neumann, Universität Jena
 Prof. Dr. Andrea Rubbert-Roth, Universität Köln

Veröffentlichungen

Sie finden alle Veröffentlichungen auf der Forschungs- und Studiendatenbank des Kantonsspitals St.Gallen unter Publikationen und Bereiche: www.forschung.kssg.ch

Klinik für Anästhesiologie, Intensiv-, Rettungs- und Schmerzmedizin

Chefarzt: Prof. Dr. med. Thomas Schnider

Die Anästhesieleistungen der Spitäler Rorschach und Flawil sind in diesen Zahlen ebenfalls enthalten.

Im Ostschweizer Kinderspital wurden im Jahr 2018 insgesamt 3809 Anästhesien und Standby durchgeführt. Diese Anästhesien sind in der folgenden Tabelle nicht berücksichtigt.

	2018	2017		2018	2017
Allgemein- und Regionalanästhesien	21270	21194	Cell Saver	158	120
Standby	1967	1970	Reanimationen	26	36
Total	23237	23164	davon intraoperativ	4	4
Anästhesie-Stunden	54458	53969	Geburtshilfe		
Stunden für Standby	3265	3166	Anzahl Geburten	2038	1920
Total Stunden	57722	57135	Geburtshilfliche Periduralanästhesie	629	655
			in % aller Geburten	30.86%	34.11%
Übersicht über die anästhesierten Patienten (ohne Standby) mit erhöhtem Risiko, höherem Alter und langer Anästhesiedauer			Sectio Total	740	633
Patienten mit erhöhtem Risiko (ASA-Klasse 3–5)	5178	4467	in Periduralanästhesie	116	84
Patienten über 60 Jahre	9349	8829	in Spinalanästhesie	503	442
Anästhesiedauer über 4 Stunden	3059	2946	in rückenmarksnaher Regionalanästhesie (in % aller Sectiones)	83.65%	83.1%
			Sprechstunden / Konsilien		
Übersicht über Leistungen für Kliniken (Anästhesien und Anästhesiebetreuung)			Konsilien der anästh. Schmerzlinik	3500	3843
Allgemeine Chirurgie	5842	6243	Präoperative Anästhesiesprechstunde	14089	14536
Orthopädie-Traumatologie	3654	3606			
Urologie	1673	1632	Verfahren der Regionalanästhesie		
Radiologie	158	72	Periduralanästhesien	1552	1598
Neurochirurgie	1384	1350	sacral	0	0
Augenklinik	1514	1464	lumbal	685	731
HNO-Klinik	1883	1891	thorakal	867	867
Frauenklinik	3180	3271	Spinalanästhesien	1817	1799
DIM	1555	1333	Periphere Blockaden	2554	2387
Handchirurgie	2125	1827	Plexus infraklavikulär	0	0
übrige	269	475	Plexus axillär	1124	1001
Total	23237	23164	Plexus interscalenär	460	533
			Ischio-femoral-Block	200	181
Nebentätigkeiten			Femoralis-Block	462	454
Blutplomben	37	13	Andere Blockaden	308	218
Liquordrainagen	29	28	Total	5923	5784
AWR-Betreuung	397	361			
Zugang peripher	770	954	Symposien, Workshops		
Zugang zentral	438	454	St.Galler Ultraschall Workshop	1	1
			Notarzkurse	1	2
Einige Kennziffern			St.Galler Anästhesie- und Intensivsymposien	4	4
Allgemeinanästhesien	17540	17549	Toggenburger Anästhesie Repetitorium	1	1
davon i.v. Anästhesien	16611	16250	St.Galler Airway Management Symposium	1	1
Maskennarkosen	259	317			
Larynxmasken	3112	3291	FMH-Weiterbildungskategorie		
Intubationen Total	10929	10929	Anästhesiologie A1		
oral	7893	8217	Chirurgische Intensivstation A		
nasal	99	95			
Notfall	2937	2617			
Fiberoptisch Total	3092	2850			
Fiberoptisch oral	804	767			
Fiberoptisch nasal	2288	2083			
Doppellumentubus	228	262			
Arterienkanülen	3553	3256			
Zentrale Venenkatheter	1770	1711			

Chirurgische Intensivstation

Ärztlicher Leiter: Prof. Dr. med. Miodrag Filipovic

	2018	2017
Leistungsdaten		
Eintritte	2087	2133
Pflegetage	8112	7903
Mittlere Aufenthaltsdauer (Tage)	3.9	2.6+/-4.2
Anzahl Betten (Jahresdurchschnitt)	24	24
Krankheitsschweregrad		
SAPS II mean	29	27+/-16
Pflegekategorie (%)		
1A	20	16
1B	33	32
II	45	49
III	3	2
Pflegeaufwand		
NEMS (mean)	21	18
Beatmung (Stunden)	42936	43760
% beatmete Patienten	26	25
Nierenersatzverfahren (Schichten)	967	470
Interventionen ausserhalb CHIPS	1095	1181
Eintrittsarten %		
elektiv	44	44
Notfall	56	56
Herkunft der Patienten %		
Notfall	20	21
Operationssaal	70	70
Aufwachraum	3	2
Abteilung	7	7
Qualitätsdaten %		
Mortalität (28Tage)	9.37	6.59
FMH-Weiterbildungskategorie A		
Referate, Vorträge, übrige Abstracts	-	23
St.Galler IPS-Symposium	1	1
St.Galler IntensivPflegesymposium	1	1

Klinik für Allgemein-, Viszeral-, Endokrin-, und Transplantationschirurgie

Chefarzt: Prof. Dr. med. Bruno Schmied

Die Operationsstatistik der Chirurgie orientiert sich an den Hauptkategorien der Schweizerischen Operationsklassifikation (CHOP) des Bundesamts für Statistik (BFS). Es werden die wichtigsten CHOP Codes aufgeführt.

	2018	2017		2018	2017
Operationen total (=Aufenthalte im OP Raum)	4969	5238	Inzision, Exzision und Anastomose am Darm (CHOP 45)	618	463
St. Gallen	3477	3455	Sonstige Operationen am Darm (CHOP 46)	461	433
Rorschach	880	1043	Operationen an der Appendix (CHOP 47)	370	405
Flawil	612	740	Operationen an Rektum, Rektosigmoid und Perirektalgewebe (CHOP 48)	426	496
Eingriffe total (während einer Operation können mehrere Eingriffe durchgeführt werden)	9294	9591	Operationen am Anus (CHOP 49)	1277	1679
Anzahl Eingriffe nach den wichtigsten CHOP Hauptgruppen			Operationen an der Leber (CHOP 50)	81	91
Operationen an kranialen und peripheren Nerven (CHOP 04)	27	99	Operationen an Gallenblase und Gallenwegen (CHOP 51)	601	585
Operationen an Schilddrüse und Nebenschilddrüse (Parathyreoidea) (CHOP 06)	482	488	Operationen am Pankreas (CHOP 52)	66	75
Operationen an anderen endokrinen Drüsen (CHOP 07)	15	12	Hernienoperationen (CHOP 53)	1117	1088
Operationen an Brustwand, Pleura, Mediastinum und Zwerchfell (CHOP 34)	85	50	Sonstige Operationen in der Abdominalgegend (CHOP 54) (abzüglich Laparoskopie als Zugangsweg (CHOP 54.21.20)	1310	1141
Inzision, Exzision und Verschluss von Gefässen (CHOP 38)	142	257	davon		
Andere Operationen an Gefässen (CHOP 39)	305	132	Probepaparotomie (54.1)	247	189
Operationen am lymphatischen System (CHOP 40)	144	111	Laparoskopie, Diagnostische Laparoskopie (54.21)	387	308
Operationen an Knochenmark und Milz (CHOP 41)	34	24	Lösung von peritonealen Adhäsionen (54.5)	376	175
Operationen am Ösophagus (CHOP 42)	32	46	Operationen an der Niere (CHOP 55)	23	45
Inzision und Exzision am Magen (CHOP 43)	99	73	Operationen an der Harnblase (CHOP 57)	61	49
Sonstige Operationen am Magen (CHOP 44)	197	208	Operationen am Ovar (CHOP 65)	12	29
<i>total bariatrische Eingriffe SMOB</i>	185	191	Operationen an Vagina und Douglasraum (CHOP 70)	36	42
			Operationen an Muskel, Sehne, Faszie und Bursa, ausgenommen der Hand (CHOP 83)	18	22
			Operationen an Haut und Subkutangewebe (CHOP 86)	825	952

Operationen der hochspezialisierten Medizin (HSM)**Transplantationen**

	2018	2017		2018	2017
Ösophagus	22	23	Niere	15	28
Pankreas	58	51	-		
Leber	21	31	24		
Rektum	71	62	76		
Bariatric	35	29	33		

FMH-Weiterbildungskategorie

Chirurgie A

Speziell Viszeralchirurgie V1

Veröffentlichungen

Sie finden alle Veröffentlichungen auf der Forschungs- und Studiendatenbank des Kantonsspitals St.Gallen unter Publikationen und Bereiche: www.forschung.kssg.ch

Frauenklinik

Chefarzt: Prof. Dr. med. René Hornung

Präambel: Die Zahlen für das Jahr 2018 wurden aus dem Datensatz des DRG-Controllings, der Operationsstatistik (eops), dem Geburtenbuch und einer internen Datenquelle entnommen. Daten aus dem DRG-Controlling erlauben einen nationalweiten Vergleich mit anderen Kliniken, nicht aber mit den Daten früherer Jahre (welche aus dem Datensatz der ASF-Statistik entstammten). Differenzen zwischen Zahlen aus dem Geburtenbuch bzw der Operationsstatistik und dem DRG-Controlling sind in unterschiedlichen Erfassungskriterien (definierte Regeln der DRG-Codierung) und zeitlicher Abgrenzung begründet.

Die Frauenklinik im Überblick

Geburtshilfe (gemäss Geburtenbuch)

Entbundene Frauen	2038	100%
Entbundene Kinder	2106	
Vaginal entbundene Zwillinge	19	1%
Vaginal entbundene Beckenendlagen	24	1.2%
Sektorate	740	36%

Operationen (gemäss Operationsstatistik)

Ambulant	688
Stationär	2562
Total	3250

Austritte (gemäss DRG-Controlling)

Geburtshilfe	4289
Gynäkologie	1009
Neonatalogie	263
Total	5561

Ambulante Konsultationen (Frauenklinik inkl. fiore)

22517

Geburtshilfe – interne Datenquelle

Geburtsmodus

Entbundene Frauen	2038	100%
Aborte vor 22. SSW oder < 500g	39	2%
vag. Entbindungen Mutter	1311	64%
vag. Zwillinge	19	0.9%
vag. Mehrlinge	0	0%
vag. Entbindungen Kinder	1311	64%
Forzeps-Extraktion	2	0.1%
Vakuum Extraktion	233	11%
BEL ab 25.SSW, vag.	24	1.15%
Sectio	740	36%

Pränatalstation

Eintritt inkl. WA	167
Eintritt exkl. WA	167
Vorz. Wehen	56
Vorz. Blasensprung	9
Vag. Blutung 2.3. Trim.	31
Retardierung	16
Polyhydramnion	4
Hypertensive Erkr.	5

Muttermundverschluss 7

Neugeborene

Total Meldepflichtig 2092
Totgeburten 11

davon <1000g 9

Bei uns geboren, Einling 1970

Bei uns geboren, Zwilling 136

Bei uns geboren, Mehrling 0

Meldepflichtig Knaben 1090

Meldepflichtig Mädchen 1016

Lebendgeborene 2092

Gestationsalter	Anzahl	Prozent	Tod v. Entl.	Prozent
>= 400g	2092	100%		
Termingeburt	1819	87%	1	0.05%
>= 42 SSW	2	0.09%	0	0.0%
Frühgeburt	271	12.9%	8	2.9%
< 25 SSW	6	0.3%	4	67%
25 0/7 - 27 6/7	21	1.0%	0	0%
28 0/7 - 31 6/7	44	2.1%	2	4.5%
32 0/7 - 36 6/7	200	9.5%	2	1%

Geburtsgewicht	Anzahl	Prozent	Tod v. Entl.	Prozent
Total Meldepflichtig	2092	100%		
400 – 499g	1	0.05%	1	100%
500 – 749g	12	0.6%	3	25%
750 – 999g	14	0.67%	0	0%
1000 – 1249g	15	0.71%	0	0%
1250 – 1499g	19	0.91%	1	5.3%
1500 – 1999g	49	2.3	1	2%
2000 – 2499g	130	6.2%	0	0%
2500 – 2999g	379	18.1%	2	0.53%
3000 – 3499g	777	37.1%	1	0.13%
3500 – 3999g	540	25.8%	0	0%
4000 – 4499g	136	6.5%	0	0%
4500 – 4999g	19	0.9%	0	0%
>= 5000g	1	0.04%	0	0%
< 1000g	27	1.3%	4	14.8%
< 1500g	61	2.8%	5	8.2%
< 2000g	110	5.26%	6	5.45%

Neonatologie – interne Datenquelle

Hospitalisierte Kinder

Hospitalis. Kinder	251	
Frühgeburten	147	58.6%
unter 2000 g	50	19.9%
unter 1500 g	15	5.98%

Therapien

Infusion über zentralen Katheter	22	
Parenterale Ernährung	17	
Antibiotika	45	
Bluttransfusion	3	
Austauschtransfusion	0	

Neonatologische Todesfälle

Lebendgeburten - verstorben	9	
davon > 500g	8	
davon < 1000g	1	

Gynäkologie - SwissDRG 6.0

	2018	2017
OP-Statistik		
Austritte, stationär	1009	1070
Eingriffe, stationär	1633	2204
Ambulante Operationen	556	719

Stationäre Hauptdiagnosen in der Gynäkologie *

*) weniger als 3 Diagnosen

ausgeblendet

N80 - Nichtentzündliche Krankheiten des weiblichen Genitaltraktes	430	468
- N80 - Endometriose	115	142
- N81 - Genitalprolaps bei der Frau	93	107
D10 - Gutartige Neubildungen	219	227
- D25 - Leiomyom des Uterus	141	158
- D27 - Gutartige Neubildung des Ovars	73	64
C51 - Bösartige Neubildungen der weiblichen Genitalorgane	108	94
- C54 - Bösartige Neubildung des Corpus uteri	45	40
- C56 - Bösartige Neubildung des Ovars	20	29
- C51 - Bösartige Neubildung der Vulva	11	14
- C53 - Bösartige Neubildung der Cervix uteri	21	9

N70 - Entzündliche Krankheiten der weiblichen Beckenorgane **57** 65

N30 - Sonstige Krankheiten des Harnsystems **17** 17

- N39 - Sonstige Krankheiten des Harnsystems **15** 15

Stationäre Eingriffe in der Gynäkologie *

*) weniger als 4 Eingriffe pro

Eingriffskategorie

ausgeblendet

68 - Sonstige Inzision und Exzision am Uterus	488	483
- 68.12 - Diagnostische Endoskopie an Uterus und uterinem Halteapparat	112	115
- 68.41 - Totale Hysterektomie, laparoskopisch	97	105
- 68.23 - Endometrium-Abtragung	112	95
- 68.29 - Sonstige Exzision oder Destruktion einer Uterusläsion	60	65
- 68.42 - Totale Hysterektomie, offen chirurgisch	39	37
- 68.43 - Totale Hysterektomie, vaginal	24	28
- 68.31 - Subtotale Hysterektomie, laparoskopisch	9	12
- 68.61 - Radikale Hysterektomie, laparoskopisch	7	6
65 - Operationen am Ovar	387	468
70 - Operationen an Vagina und Douglasraum	243	282
- 70.95 - Einsetzen eines synthetischen Transplantats oder einer synthetischen Prothese	44	60
- 70.54 - Korrektur einer Zystozele mit Transplantat oder Prothese	29	36
- 70.32 - Lokale Exzision oder Destruktion von Läsion oder Gewebe im Douglasraum	26	29
- 70.77 - Suspension und Fixation der Vagina	18	26
- 70.12 - Kuldotomie	6	20
- 70.50 - Raffung von Zystozele und Rektozele	11	18
- 70.53 - Raffung einer Zystozele und Rektozele mit Transplantat oder Prothese	10	16
- 70.33 - Lokale Exzision oder Destruktion von Läsion oder Gewebe an der Vagina	15	15
- 70.51 - Raffung einer Zystozele	20	12

66 - Operationen an den Tubae uterinae	243	253	T81.3 - Aufreißen einer Operationswunde, anderenorts nicht klassifiziert	8	10
54 - Sonstige Operationen in der Abdominalgegend	242	243			
69 - Sonstige Operationen an Uterus und uterinem Halteapparat	96	118	T81.4 - Infektion nach einem Eingriff, anderenorts nicht klassifiziert	9	8
59 - Sonstige Operationen an den Harnwegen	77	87	T81.2 - Versehentliche Stich- oder Risswunde während eines Eingriffes, anderenorts nicht klassifiziert	-	4
- 59.73 - Transvaginale Suspension	24	31			
71 - Operationen an Vulva und Perineum	55	44	T83.1 - Mechanische Komplikation durch sonstige Geräte oder Implantate im Harntrakt	5	4
- 71.3 - Sonstige lokale Exzision oder Destruktion an Vulva und Perineum	14	15			
- 71.61 - Partielle Vulvektomie	8	11	T81.8 - Sonstige Komplikationen bei Eingriffen, anderenorts nicht klassifiziert	3	3
57 - Operationen an der Harnblase	79	44			
- 57.32 - Sonstige Zystoskopie	31	19	T83.8 - Sonstige Komplikationen durch Prothesen, Implantate oder Transplantate im Urogenitaltrakt	6	3
- 57.17 - Perkutane Zystostomie	12	10			
- 57.94 - Einsetzen eines transurethralen Dauerkatheters	12	10			
45 - Inzision, Exzision und Anastomose am Darm	44	41	T88.6 - Anaphylaktischer Schock als unerwünschte Nebenwirkung eines indikationsgerechten Arzneimittels oder einer indikationsgerechten Droge bei ordnungsgemäßer Verabreichung	3	2
- 45.23 - Koloskopie	16	12			
- 45.42 - Endoskopische Polypektomie im Dickdarm	-	6			
67 - Operationen an der Cervix uteri	18	34	T83.4 - Mechanische Komplikation durch sonstige Prothesen, Implantate oder Transplantate im Genitaltrakt	3	2
- 67.39 - Sonstige Exzision oder Destruktion von Läsion oder Gewebe an der Zervix	-	10			
- 67.32 - Destruktion einer Läsion an der Zervix durch Kauterisation	-	9	T86.11 - Chronische Funktionsverschlechterung eines Nierentransplantates	-	1
47 - Operationen an der Appendix	14	25	T18.8 - Fremdkörper an sonstigen und mehreren Lokalisationen des Verdauungstraktes	-	1
- 47.01 - Appendektomie, laparoskopisch	-	9			
- 47.11 - Inzidente Appendektomie, während einer Laparoskopie aus anderem Grund	-	7	T83.2 - Mechanische Komplikation durch ein Harnorgantransplantat	-	1
46 - Sonstige Operationen am Darm	9	10	T83.0 - Mechanische Komplikation durch einen Harnwegskatheter (Verweilkatheter)	-	1
53 - Hernienoperationen	8	8			
48 - Operationen an Rektum, Rektosigmoid und Perirektalgewebe	11	7	T78.3 - Angioneurotisches Ödem	-	1
Komplikationen (Gynäkologie)			Gesamt	73	74
T81.0 - Blutung und Hämatom als Komplikation eines Eingriffes, anderenorts nicht klassifiziert	28	18			
T83.5 - Infektion und entzündliche Reaktion durch Prothese, Implantat oder Transplantat im Harntrakt	8	15			

Komplikationen (Geburtshilfe)

T81.0 - Blutung und Hämatom als Komplikation eines Eingriffes, anderenorts nicht klassifiziert	2	9
T88.7 - Nicht näher bezeichnete unerwünschte Nebenwirkung eines Arzneimittels oder einer Droge	1	2
T83.5 - Infektion und entzündliche Reaktion durch Prothese, Implantat oder Transplantat im Harntrakt	-	1
T81.8 - Sonstige Komplikationen bei Eingriffen, anderenorts nicht klassifiziert	-	1
T80.1 - Gefäßkomplikationen nach Infusion, Transfusion oder Injektion zu therapeutischen Zwecken	1	1
T45.8 - Vergiftung: Sonstige primär systemisch und auf das Blut wirkende Mittel, anderenorts nicht klassifiziert	-	1
T83.3 - Mechanische Komplikation durch ein Intrauterinpeppessar	-	1
T80.3 - AB0-Unverträglichkeitsreaktion	-	1
Gesamt	4	17

Clinical Complexity Level

keine Komplexizität oder Komorbidität (CC)	80%	79%
leichte Komplexizität oder Komorbidität	3%	3%
mäßig schwere Komplexizität oder Komorbidität	5%	5%
schwere Komplexizität oder Komorbidität	7%	8%
äußerst schwere Komplexizität oder Komorbidität	4%	4%

Reproduktionsmedizin /**Gynäkologische Endokrinologie**

Konsultationen (Tarmed, ohne IVF Konsultationen)	6726	6701
Embryotransfer Frischzyklen	342	396
Embryotransfer Auftauzyklen	240	372
Intrauterine Inseminationen	623	607
Gesamtzyklen	582	768

Die bisher an dieser Stelle aufgelisteten Veröffentlichungen sind neu auf der Forschungs- und Studiendatenbank des Kantonsspitals St.Gallen unter Publikationen und Bereiche einsehbar: www.forschung.kssg.ch

Klinik für Gefässchirurgie

Chefarzt: Prof. Dr. med. Florian Dick

Gemeinsame Statistik der Standorte St. Gallen (KSSG) und Rorschach (SpiRo). Zusätzliche Ausweisung der Leistungen der Klinik für Gefässchirurgie in Grabs. Stationäre **Fälle** sind definiert als Patientenaustritte im Kalenderjahr, **Operationen** (Patientenaufenthalt im Op) zählen, wenn sie im Kalenderjahr stattfanden, und bestehen aus einem oder mehreren **Eingriffen** gemäss SwissVasc-Katalog (Schweizerische Gesellschaft für Gefässchirurgie).

	2018	2017		2018	2017
Behandelte Fälle	841	874	Eingriffe an Arterien / tiefen Venen	607	580
ambulant operiert	68	59	(Operationen)	(454)	(464)
stationär	773	815	Anteil Notfälle/ungeplante Op	43%	34%
(a) Austritte Gefässchirurgie	493	437	Anteil Redo-Operation (lokal vorop.)	24%	22%
- SpiRo	31	25	Re-Operationen für eigene Kompl.	5%	3%
- KSSG operiert	366	351	Septische Gefässchirurgie	4%	5%
- KSSG interventionell/kons.	96	61	Hybridoperationen	9%	8%
- Zusatzversicherte (Austr. Gef)	22%	20%			
(b) Austritte extern (gef.chir. op)	348	378	(a) Eingriffe supra-aortale Äste	94	95
- Zusatzversicherte (Austr. ext.)	26%	26%	Carotis-Endarterektomie (CEA)	86	85
Durchschnitts-CMI	2.512	2.728	- davon symptomatisch	65%	67%
Frühe Wiederkehrer	2.7%	3%	Stent (hybrid)	1	1
Operationen (Eingriffe)	947	905	Akute Blutstillung/Ersatz (z.B. bei Tumorresektionen)	4	5
stationär	(1438)	(1261)	Glomustumor	2	2
- SpiRo	879	846	Thoracic in-/outlet syndrome	1	2
- KSSG	121	124			
- Grabs	738	722	(b) Eingriffe am Arm	13	13
- Zusatzversicherte	20	-	Embolektomie	8	7
ambulant	68	59	Pseudoaneurysma/Blutstillung	3	3
- SpiRo	53	49	andere	2	3
- KSSG	12	10			
- Grabs	3	-	(c) Eingriffe an Leiste und Bein	278	243
Patienten mit 1 Op/Fall	91%	92%	Thrombendarterektomie Leiste	110	83
(A) Eingriffe gem. WB-Katalog SGG	1073	994	- als Haupteingriff (davon hybrid)	79(22)	48(24)
(mehrere Eingriffe/Operation möglich)			Thrombendarterektomie sonst	21	15
Eingriffe für Dialysezugang	174	183	Pseudoaneurysma/Blutstillung	24	16
- SpiRo	121	135	Embolektomie	26	15
- KSSG	47	48	Bypass/Interponat	94	113
- Grabs	5	-	- Anteil PAVK (versus Aneurysma)	74%	57%
Primäre Dialyse-Fistel/-Shunt	38	40	- supragenua (% Kunststoff)	50(48)	59(63)
Redo Dialyse-Fistel/-Shunt	24	19	- infragenua (% Kunststoff)	44(5)	54(4)
- mit Fremdmaterial	25%	36%	andere (z.B. Entrapment)	3	1
Tunnelierte Dialysekatheter	60	61	(d) Eingriffe an Stamm-Arterien	192	215
CAPD Katheter	10	13	Thoraco-abdominal	6	7
Aufhebung Dialysezugang	42	50	- TEVAR	3	2
- davon Katheter	31	38	- Typ IV-Ersatz	2	3
Eingriffe für Krampfadern (n Beine)	122	82	- branched/fenestrated EVAR	1	2
- SpiRo	88	73	Viszeral-/Nierenarterien	25	45
- KSSG	24	9	Aorto-iliakal (abdominal)	161	163
- Grabs	10	-	- Anteil Aneurysma (versus okkl.)	52%	49%
Erstbehandlungen	97	71	- Rupturen	11	10
- davon endovenös	22	7	- akutes Leriche-Äquivalent	9	22
Rezidivbehandlungen	25	11			
- davon endovenös	-	-			

Offene aorto-iliakale Chirurgie	111	113
- Anteil suprarenale Klemme	29%	29%
- Anteil mind. 1 Interna-Revask.	37%	43%
- Anteil offene Konversionen	15%	14%
EVAR	22	22
PTA/Stent im Op	28	28
(e) Eingriffe an tiefen Venen	30	14
De-/Rebranching	6	4
Rekonstruktion wegen Einengung	5	3
Rekonstruktion wegen Blutung	19	7
Periphere Intervention im Op (PTA, Stent, Coils, Angiographie)	91	79
Amputationen / Weichteile	79	70
Oberschenkelamputation	5	7
- davon Re-operationen	1	-
Knie-/Unterschenkelamputation	12	11
- davon Re-operationen	3	3
Minoramputationen	51	38
Faszienspaltung an Extremitäten	5	11
Abdominal compartment Entlastung	4	1
Andere (z.B. Temp.-Biopsie)	2	2
<u>(B) Eingriffe ausserhalb WB-Katalog</u>	264	267
Venöse Zugänge	125	139
Herzschrittmacher	118	138
- davon primäre Einlagen	71	100
Venöses Portsystem	7	1
Wundchirurgie im Op	139	128
mit Vacuumsystem	54	50
ohne Vacuumsystem	85	78
<u>Ambulante Sprechstunden</u>	2366	2174
KSSG	1870	1889
SpiRo St.Gallen	337	285
SRRWS	159	-
<u>Schriftliche Konsilien</u>	1819	1602
Veröffentlichungen	6	7
Sie finden alle Veröffentlichungen auf der Forschungs- und Studiendatenbank des Kantonsspitals St.Gallen unter Publikationen und Bereiche: www.forschung.kssg.ch		
Preise, Ehrungen, Sonstiges	2	2
- Prof. F. Dick, Senior Editor des <i>European Journal of Vascular and Endovascular Surgery (EJVES)</i> - Ostschweizer Gefässzentrum (OGZ) in Grabs ab 1.3.2018		
FMH-Weiterbildungskategorie Gefässchirurgie A		

Klinik für Hand-, Plastische und Wiederherstellungschirurgie

Chefarzt: Prof. Dr. Dr. med. Jörg Grünert

	2018	2017		2018	2017
Handchirurgie			Radiusfrakturen		
Periphere Nerven Chirurgie			Palmare Platte	177	168
Neurolysen	124	117	Dorsale Platte	3	7
Karpaltunnel-Syndrom	162	138	Korrekturosteotomien	11	9
Transpositionen	26	24	Gefässgestielter Radiusspan	0	1
Neurotomien, Denervationen	52	54	Knochen transplantationen	32	29
Nervennähte	137	146	Arthroskopie	39	44
Transplantationen	19	13	Metallentfernungen	192	189
Thoracic Outlet Syndrom	19	18	Fehlbildungen	78	82
Nervus facialis	2	5	Dupuytren	47	48
Plexus brachialis Rekonstruktion	11	9	Sehnennähte	198	201
			Sehneneingriffe	167	184
Plastische Chirurgie			Tumoren der Hand, inkl. Ganglien	81	76
Tumoren			Lappenplastiken, inkl. Lokale und freie	101	93
Kopf-/ Hals	198	167	Lappen		
Augenlid	32	28	Hauttransplantationen,	123	117
Ohrplastiken	19	21	Narbenkorrekturen		
Lippen	12	11	Fingerreplantation	14	16
Lokale Lappen	138	117	Daumenreplantation	4	3
Freie und gestielte Lappenplastiken,			Handreplantationen	0	1
Lat-dorsi, ALT, Gracilis,			Revaskularisationen	92	119
Gastrocnemius,			Amputationen	41	35
TRAM, Gluteus max.-L., TFL	92	87	Arthrodesen	38	47
Hauttransplantate	146	132	Osteosynthesen Karpalia, Kahnbein	37	41
Verbrennungen	94	76	Osteosynthesen Finger	127	158
Lymphknotendissektionen,			Gelenkeingriffe Finger	92	86
Neck-Dissektion	32	45	(Arthroplastiken, Epping)		
Gewebeexpander	17	7	Rheumaeingriffe, degenerative	21	33
Dekubitus	29	32	Gelenkeingriffe		
Infektionen	192	173	Infektionen	184	169
			Wundversorgungen	298	257
Brust			Weitere Eingriffe		
Mastopexie	24	20			
Reduktionsplastik	39	43	Gesamtzahl Operationen	2407	2367
Implantate	31	49	Gesamtzahl Eingriffe	4203	4109
MAK-Rekonstruktionen	6	9	Ambulante Patienten Sprechstunde	13567	13208
Brustrekonstruktionen					
(TRAM, DIEP, Gracilis,			Spital Rorschach		
Latissimus dorsi)	22	31	Ambulante Patienten	659	614
Gynaekomastie	15	14	Operationen	164	113
Tumorexstirpation, Ablation	10	13			
Rippenresektionen	13	21	OP und Ambulanztätigkeit im Spital		
			Wattwil, Ostschweizer Kinderspital,		
Ästhetische Eingriffe			Balgrist Orthopädische Uniklinik Zürich		
Facelift	3	7			
Armlift, Oberschenkelstraffung	19	17			
Liposuktion	52	68			
Abdominoplastik (inkl. Body lift)	29	27			
Handgelenkeingriffe (SL-Band, PRC,			FMH-Weiterbildungskategorie		
mediokarpale Arthrodesen, etc.)	154	143	Handchirurgie A		
			Plastische Chirurgie A		
			European Hand Trauma Center (FESSH)		
			SIWF Label zertifizierte Weiterbildungsstätte		

Klinik für Orthopädische Chirurgie und Traumatologie des Bewegungsapparates (Standorte: St. Gallen, Rorschach und Flawil)

Chefarzt: Prof. Dr. med. Bernhard Jost

	2018	2017			
SCHULTER/OBERARM	559	578			
Arthroskopien (alle)	195	214			
Prothetik	101	96			
- Hemiprothesen	7	4	- komplexe Ellbogenluxation	14	9
- Schaft	4	1	- distaler Humerus	23	19
- schafffrei	3	3	- Olecranon	22	26
- Totalprothesen (anatomisch)	11	12	- Radiusköpfchen	7	7
- Schaft	2	2	- Radiuschaft	10	2
- schafffrei	9	10	- Ulnaschaft	9	4
- Totalprothesen (inverse)	48	64	- Vorderarm	14	6
- Prothesen-Revisionen/-Wechsel	35	16	- distaler Radius (extraartikulär)	60	85
Rotatorenmanschetten-			Metallentfernungen	39	52
Rekonstruktionen	131	135	Andere Eingriffe	111	102
- arthroskopisch	124	129	WIRBELSÄULE	578	510
- offen	2	1	Bandscheibenoperationen	50	29
- Sehnentransfers (PMT oder LDT)	5	5	(Nucleotomie/Sequestrektomie ohne Spondylodese, Diskusprothese)		
Schulter-Stabilisationen	23	41	- cervikal	0	1
- arthroskopisch anterior	7	14	- thorakolumbal	50	28
- arthroskopisch hinten	4	7	Spinalkanaldekompensationen	45	60
- arthroskopisch vorne + hinten	1	3	(ohne Spondylodesen)		
- offen vorne (Latarjet)	11	13	- cervikal	0	1
- offen hinten	0	4	- thorakolumbal	45	59
AC-Gelenks-Stabilisationen	11	5	Spondylodesen	255	252
Frakturversorgungen	153	144	(degenerativ, Fraktur, Tumor)		
- Clavicula-Osteosynthesen	61	63	- cervikal	47	44
- proximaler Humerus	71	69	- ventral	25	34
- Osteosynthesen	44	40	- dorsal	18	11
- Prothesen	27	23	- ventrodorsal	4	2
- Humerusschaft-	21	12	- thorakolumbal	182	202
Osteosynthesen			- ventral	34	34
Metallentfernungen	59	63	- dorsal	115	94
Andere Eingriffe	49	62	- TLIF	21	19
			- XLIF	12	13
ELLBOGEN/UNTERARM	371	364	- mit (Hemi-)Korporektomie	26	40
Arthroskopien (alle)	6	6	Deformitäten (Skoliose, Kyphose)	14	18
Prothesen inkl. Prothesen-	12	4	Vertebroplastien	54	14
wechsel (degenerativ/entzündlich oder Fraktur)			Kyphoplastien	76	59
Band-Rekonstruktionen	10	10	Metallentfernungen	24	17
Sehnen-Rekonstruktionen	15	17	Andere Eingriffe	60	59
Arthrolysen	17	11	HÜFTE/BECKEN	830	722
- arthroskopisch	6	2	Prothesen	413	406
- offen	11	10	- Totalprothesen primär	248	209
Epicondylopathie	2	4	- Revisionen	62	62
(Tennis- oder Golfer-Ellbogen)			- septische Wechsel	20	28
- arthroskopisch	0	0	- aseptische Wechsel	42	34
- offen	2	4	Gelenkerhaltende Chirurgie	24	13
			- periacetabuläre	3	1
Frakturversorgungen	159	158	Beckenosteotomien		
(Osteosynthesen)			- chirurgische Hüftluxationen	1	3
			- femorale	0	5
			Umstellungsosteotomien		
			- arthroskopisch	20	3

Frakturversorgungen	361	313	- Sprunggelenk (Malleolen)	117	115
- Becken (Osteosynthesen)	22	11	- Rückfuss	26	15
- Schenkelhals oder	275	259	- Mittelfuss	13	18
perthrochanter			- Vorfuss	4	6
- Osteosynthesen	172	144	Metallentfernungen	187	155
- Kopfprothesen	89	72	Andere Eingriffe	213	167
- Totalprothesen	14	45			
- periproth. Fraktur	25	18	TUMORE (inkl. Biopsien)	86	86
(Osteosynthesen)			Schultergürtel	8	4
- Femurschaft (Osteosynthesen)	39	25	Oberarm/Elbogen/Unterarm	4	5
Metallentfernungen	51	38	Becken/Hüfte	23	16
Andere Eingriffe	84	85	Oberschenkel/Knie/	20	12
			Unterschenkel		
KNIE/UNTERSCHENKEL	879	959	Sprunggelenk/Fuss	3	3
Prothesen	217	228	Wirbelsäule	28	46
- unikompartimentell	8	10			
- patellofemoral	0	0	INFILTRATIONEN UND	3526	3088
- Knie-Totalprothesen	152	153	PUNKTIONEN		
- Prothesenrevisionen	14	29	(St. Gallen, ZNA, Rorschach,		
- Prothesenwechsel	40	34	Flawil)		
Kniewarthrodesen	1	2	Schulter/Elbogen	692	522
Band-Rekonstruktionen	60	59	Wirbelsäule	1546	1215
- vorderes Kreuzband	56	49	Hüfte/Becken	662	502
- hinteres Kreuzband	4	3	Knie	471	620
Arthroscopien	296	347	Sprunggelenk/Fuss	155	229
- Menisektomien	126	178			
- Meniskusnähte	17	35	Total Eingriffe	7604	7257
- Synovektomien	2	3			
- Arthrolysen	3	7	KONSULTATIONEN (ambulant)		
Gelenksnahe Osteotomien	19	19	Total Konsultationen	27392	26849
Patellastabilisierungen	16	18	Team Schulter/Elbogen	3695	3788
- Trochleaplastiken	1	0	Team Wirbelsäule	4778	4522
- MPFL-Rekonstruktionen	12	15	Team Hüfte	2727	2578
- Andere	3	3	Team Knie	3157	3045
Frakturversorgungen	101	102	Team Fuss/Sprunggelenk	2617	2519
(Osteosynthesen)			Zentrale Notfallaufnahme	2655	2574
- distales Femur	17	10	(Orthopädie und Traumatologie)		
- Patella	7	7	Team Rorschach	4059	4100
- Tibiaplateau	44	23	(Orthopädie und Traumatologie)		
- Tibiaschaft, Unterschenkel	29	51	Team Flawil	3455	3527
- periprothetische Fraktur	4	11	(Orthopädie und Traumatologie)		
Metallentfernungen	85	90	Tumororthopädie	149	91
Osteochondrosis dissecans	5	6	Neuro-Orthopädie	100	105
Andere Eingriffe	142	147			
			FMH-Weiterbildungskategorie		
FUSS/OSG	812	665	Orthopädische Chirurgie und Traumatologie		
Arthrodesen	18	23	des Bewegungsapparates A1		
(Rück- und Mittelfuss)			SIWF Label zertifizierte Weiterbildungsstätte		
Arthroscopien	26	19			
Nerven	6	6	Veröffentlichungen		
Hallux valgus	43	38	Sie finden alle Veröffentlichungen auf der Forschungs-		
Kleinzehen	40	25	und Studiendatenbank des Kantonsspitals St.Gallen		
Korrekturosteotomien	23	19	unter Publikationen und Bereiche:		
Prothesen	0	3	www.forschung.kssg.ch		
Sehnen	29	27			
Knorpelreparaturen	4	6			
Sprunggelenk					
Instabilitäten	12	3			
Frakturversorgungen	211	173			
(Osteosynthesen)					
- distaler Unterschenkel, Pilon	51	20			

Klinik für Thoraxchirurgie

Chefarzt: PD Dr. med. André Dutly

	2018	2017
Leistungsdaten		
Austritte	290	349
Mittlere Aufenthaltsdauer (Tage)	6	5.8
Thoraxwand		
Brustwandresektion	7	10
Korrektur Sternumdeformität (Trichterbrust, Hühnerbrust)	0	3
Lunge		
Atypische Resektionen (Keilresektion)	110	133
Anatomische Segmentresektion	6	5
Lobektomie, Bilobektomie	76	76
Pneumonektomie	3	3
Erweiterte Pneumonektomie (Radikale Dissektion von Throaxstrukturen)	0	1
Manschettenresektion	1	5
Mediastinum		
Dissektion der mediastinalen Lymphknoten	90	78
Mediastinoskopie /EBUS	2	7
Resektion von Mediastinaltumoren / Thymektomie	3	6
Parasternale Mediastinotomie / Mediastinalbiopsie	0	0
Pleura		
Pleurektomie, Dekortikation (auch thorakoskopisch), Pleurabrasio	24	22
Video-thorakoskopische Eingriffe		
Lobektomie / Segmentektomie	9	12
Sympathektomie	1	2
DaVinci assistierte Eingriffe	2	6

FMH-Weiterbildungskategorie
Thoraxchirurgie A

Veröffentlichungen

Sie finden alle Veröffentlichungen auf der Forschungs- und Studiendatenbank des Kantonsspitals St.Gallen unter Publikationen und Bereiche: www.forschung.kssg.ch

Klinik für Urologie

Chefarzt: Prof. Dr. med. Hans-Peter Schmid

	2018	2017		2018	2017
Operationen an der Niere und Nebenniere			Brachytherapie Prostata	9	7
Nephrektomie (inkl. Tumornephrektomie mit Adrenalektomie)	27	35	Pelvine Lymphadenektomie (bei Prostatakarcinom, z.B. Salvage)	2	0
Nephrektomie laparoskopisch	18	15	Suprapubische Prostatektomie	3	7
Nierenteilresektion – offen	13	35	Transurethrale Prostatektomie	105	116
Nierenteilresektion – robotisch	12	na	Holmium-Laser Neukleation der Prostata	36	0
Offene Nierenbeckenplastik	0	5	Prostataavaporisation mittels Laser	14	13
Nierenbeckenplastik – robotisch	12	14	Transurethrale Blasenhalssinzision (TUIP/TUR-BH)	11	23
Endopyelotomie	0	0	Prostataembolisation (durch IR)	34	na
Perkutane Nephrolitholapaxie	2	5	Stanzbiopsien transrektal	104	116
Extrakorporelle Stosswellen-Lithotripsie	62	137	MRI / TRUS Fusionsbiopsien	60	na
Anderer Eingriffe an der Niere (percutane Nephrostomie, Nierenzystenpunktion, Abszessdrainage)	64	59	Eingriffe an der Urethra		
Perkutaner Nephrostomiewechsel	60	117	Hamröhrenplastik einzeitig	10	5
Operationen am Harnleiter			Hamröhrenplastik zweizeitig	0	0
Ureterolithotomie	1	0	Anderer Eingriffe an der Urethra (Urethrotomia interna, Meatotomie usw.)	29	23
Partielle und totale Ureterresektion (inkl. Ureterektomie bei Nephroureterektomie)	11	10	Laserresektion von Urethrastrikturen	1	0
Ureteranastomose	1	1	Eingriffe am Penis		
Antirefluxoperation und Harnleiter Neuimplantation	11	10	Einlage einer Penisprothese	1	1
Ureterorenoskopie	322	388	Penisteilamputation	3	3
Endoureterotomie	0	0	Plastische Penisoperation bei Penisdeviation	1	0
Anderer Eingriffe am Harnleiter (Retropyelographie, UK-Einlage, Doppel-J-Einlage)	1943	2254	Anderer Eingriffe am Penis (Circumcision, Condylomabtragung usw.)	69	50
Operationen an der Blase			Peniserhaltende Operation mit Laser	1	1
Zystektomie mit Ileum Conduit	22	21	Revision bei Penisfraktur	2	0
Zystektomie mit Ersatzblase	2	2	Eingriffe an Hoden und Nebenhoden		
Vesico-Vaginal-Fistelverschluss	1	1	Retropéritoneale Lymphadenektomie bei Hodentumor	3	3
Blasenrevision nach Trauma	2	1	Semikastration	19	14
Blasenteilresektion	2	0	Orchidopexie	2	7
Transurethrale Resektion von Blasentumoren	157	173	Vaso-Vasoanastomose/Vaso-Epididymo-Anastomose	2	1
Implantation Scott Sphinkter (inkl. Revision)	0	1	Epididymektomie	3	0
Neuromodulation	43	16	Varicozelenoperation offen	4	6
Anderer Eingriffe an der Blase (Evakuierung/Blasenstein)	139	116	Anderer Eingriffe am äusseren Genitale (Supkapsuläre Orchiektomie, Hydrocelenoperation, Vasoligatur usw.)	138	81
Ileum Conduit Revision (Stoma, Ureter-neuimplantation)	3	1	Nicht-klassifizierte Eingriffe (Laparotomie, ing. LA etc.)	40	37
Eingriffe an der Prostata			Gesamtzahl OP-Eingriffe	3699	3991
Radikale Prostatektomie, offen	0	0			
Radikale Prostatektomie, robotisch	52	50			

	2018	2017
Ambulante Sprechstunden KSSG und konsiliarische Untersuchungen	5722	7128
Urodynamische Abklärungen	207	222
Urologische Manipulationen (Cystoskopie, Cystofix, Cystofix- wechsel, DK-Wechsel, Manometrie, FNP, Doppel-J-Entfernung, PNS- Entfernung, Cystographie, UCG, MCUG, Refluxprüfung, laterales Cystogramm)	3699	4709
Konsultationen Beckenbodenzentrum	676	556
Urologische Manipulationen		
Beckenbodenzentrum	93	99
Neuromodulatorkontrollen		
Beckenbodenzentrum	93	76
Sprechstunden Flawil und Rorschach		
Urologische Konsultationen	1075	763
Urologische Manipulationen	353	270
FMH-Weiterbildungskategorie		
Urologie A		
Speziell operative Urologie A		
European Board of Urology (EBU) certified training center		

Veröffentlichungen

Sie finden alle Veröffentlichungen auf der Forschungs- und Studiendatenbank des Kantonsspitals St.Gallen unter Publikationen und Bereiche: www.forschung.kssg.ch

Augenklinik

Chefarzt: Prof. Dr. med. Christophe Valmaggia

	2018	2017		2018	2017
Operations- und Therapiestatistik			Übrige Spezialuntersuchungen		
Lid-, Tränenweg- und Orbitaeingriffe	1072	1076	Octopus-Gesichtsfelder	713	672
Bulbuseingriffe			Dunkeladaptationen	14	19
Extraktion intraokularer Fremdkörper	10	39	Elektroretinographien	215	72
Perforatio bulbi	9	10	Visuelle-evozierte Potentiale	32	33
Schielopoperationen	202	176	Echographien	1195	1145
Bindehauteingriffe			Biometrien	1844	1962
Pterygium-Operation	16	13	Elektrookulogramme	4	3
Andere Eingriffe	25	22	Narkoseuntersuchungen	6	8
Hornhauteingriffe	28	43	Kontaktlinsen-Untersuchungen, Optiker	1022	996
Linseneingriffe			Hornhauttopographie	405	404
Cataractoperationen	2644	2570	Pachymetrie	75	25
YAG-Laser-Kapsulotomie	499	632	Goldmann	415	444
Glaukomeingriffe			Eigenserum	78	71
Trabekulektomien	85	91	Crosslinking	12	15
Argon-Laser-Trabekuloplastik	85	64			
YAG-Laser-Iridotomien	75	110	FMH-Weiterbildungskategorie		
Andere Eingriffe (Cyclokryokoagulation, Cyclodialyse, Goniotomie u.a.)	57	49	Ophthalmologie A1		
Netzhauteingriffe			Speziell Ophthalmochirurgie A2		
Vitreoretinale Operationen	732	725			
IVI	4847	4911			
PDT	23	30			
Argonlaserkoagulation	507	514			
Kryokoagulation	52	23			
Total operative Eingriffe	10631	11098			
Statistik der ambulanten Untersuchungen und Behandlungen	55479	41996			
Sehschule					
orthoptische Staten	5830	5622			
Augenfotografie					
Anzahl fotografiierter Patienten	12930	9409			

Hals-Nasen-Ohrenklinik

Chefarzt: Prof. Dr. med. Sandro Stöckli

	2018	2017		2018	2017
Total aller ausgeführten Eingriffe	3279	3245			
Operationen an Ohren			Eingriffe im Bereich der Mundhöhle, Pharynx		
Radikaloperation, Mastoidektomie, Antronomie	38	39	Adenotomie	6	5
Gehörgangplastik	13	18	Tonsillektomie	161	139
Ossikuloplastiken/Mittelohrexploration, inkl. Stapedotomie	38	37	Nachblutung nach Tonsillektomie	19	19
Petrosektomie	2	6	Tumorsektion Mundhöhle/Oropharynx	82	56
Myringoplastik	51	74	Transzervikale/transmandibuläre Tumorsektion	13	17
Ohrmuschelplastik	26	35	Sialendoskopie/Marsupialisation	12	20
Parazentese, Paukendrainage	30	44	Abszessspaltungen		
Implantierbare Hörgeräte	1	9	Haut/Mundhöhle/Pharynx	47	65
Varia	15	12	Varia	5	8
Total	214	274	Total	345	329
Operation an der Schädelbasis			Larynx und Hypopharynx		
Eingriffe laterale Schädelbasis	1	0	Mikrolaryngoskopische Tumorsektionen	95	101
Endoskopische Tumorsektion endonasal/Rhinobasis	3	11	Mikrolaryngoskopie/Hypopharyngoskopie	140	107
Externe Eingriffe NNH/Frontobasis	7	7	Laryngektomie/Teillaryngektomie	10	10
Total	11	18	Zenkerdivertikel / Cricopharyngeusmyotomie	18	13
Operationen der Nasen, Nasennebenhöhlen			Total	263	231
Eröffnung Choanalatresie	1	0	Eingriffe bei Schnarchen/Schlafapnoe	14	14
Turbinoplastik	399	342	Hals- und Gesichtschirurgie		
Dacryocystorhinostomie endoskopisch	14	25	Cervikotomie (Abszess/Hämatom)	35	18
Endoskopische Blutstillung bei Epistaxis	42	26	Halsfisteln/Halszysten	26	15
Nasenbeinrepositionen	94	70	Parotidektomie/Teilparotidektomie	67	47
Nasenseptumkorrektur	256	273	Schilddrüseneingriffe	40	33
Nasenseptumperforationsverschluss	12	13	Exzision von Weichteiltumoren (Lipom)	10	15
Endoskopische Nasennebenhöhlenoperation	210	194	Lymphknotenexzisionen/Neck Dissection	143	166
Rhinoplastik	231	260	Exstirpation	11	9
Varia	36	31	Gld.sublingualis/submandibularis		
Total	1295	1234	Exzision von Hauttumoren	210	229
Maxillofaciale Chirurgie			Thyreoplastik		
Reposition/Osteosynthese			Tracheotomie / Tracheostomaverschluss	43	47
Gesichtsschädel-Frakturen	33	37	Transposition Ductus submandibularis	5	0
Reposition/Osteosynthese Unterkieferfraktur	27	34	Varia		
Intermaxilläre Fixation	20	25	Total	590	579
Kieferchirurgische Eingriffe (LeFort-Osteotomie),	5	11	Wiederherstellende und plastische Eingriffe im Kopf-, Halsbereich		
Sag.Spaltung, Unterkieferaufbau, (LeClerk-OP)	13	11	Blepharoplastik/Lideingriffe	24	14
Maxillektomie	4	0	Facelift/Brauenlift	14	21
Metallentfernungen	9	33	Hautplastiken/Lappenplastiken Gesicht	114	109
Varia	40	33	Dermabrasio	5	9
Total	151	173			

	2018	2017
Gefässgestielte Lappenplastiken (PML,DPL)	23	14
Mikrovaskuläre Lappenplastiken	33	44
Eingriffe bei Gesichtslähmungen (Nerveninter-ponat, Cross-Face, Hypoglossus-Fazialis, Zügelplastik)	2	8
Varia	8	7
Total	223	226
Endoskopien		
Nur Bronchoskopie	5	3
Fremdkörperentfernungen Ösophagus	0	0
Nur Ösophagoskopie	7	2
Panendoskopie	136	142
Total	148	147
Orbitaeingriffe		
Orbita-/Optikusdekompression	5	8
Orbitabodenrepositionen, Orbitotomie	15	12
Total	20	20
Total aller ausgeführten Eingriffe	3279	3245
Total der Eingriffe am OKS	227	239
Ultraschall	1112	851
Allergietest	112	141
Audio-/Vestibularisabklärungen		
Tonaudiogramme/Spielaudiogramme	3175	3179
Sprachaudiogramme	509	506
Tympanogramme beidseits	2242	2190
Vestibularisabklärungen (Kalorik/VEMP)	574	557
Hirnstammaudiometrie (BERA / ABRIS)	321	259
Otoakustische Emissionen	665	632
Anzahl stationäre Patienten	1454	1410
Anzahl ambulante Patienten	9405	8824
Anzahl ambulante Konsultationen	18856	18559
Anzahl Konsilien	822	1010
Anzahl Patienten Tumorsprechstunde	1654	1512
Anzahl stationäre Patienten am OKS*	58	80
Anzahl ambulante Patienten am OKS*	408	430
Logopädie		
Anzahl ambulante Konsultationen	1583	1864
Anzahl stationäre Konsultationen	4702	4971
Anzahl ambulante Patienten	421	453
Anzahl stationäre Patienten	1603	1298

FMH- Weiterbildungskategorie A**Veröffentlichungen**

Sie finden alle Veröffentlichungen auf der Forschungs- und Studiendatenbank des Kantonsspitals St.Gallen unter Publikationen und Bereiche: www.forschung.kssg.ch

Klinik für Neurochirurgie

Chefärztin: Prof. Dr. med. Astrid Weyerbrock

	2018	2017		2018	2017
Frequenzen:			Spinalkanalstenosen	210	199
Stationäre Patienten	1561	1646	Stenose cervical	31	19
Ambulante Besuche	5528	6318	Stenose thorakal	31	0
Ambulante Patienten	4265	4361	Stenose lumbal	148	180
Operationen:			Instabilitäten der Wirbelsäule	71	59
Schädel-Hirn-Trauma	144	135	Instabilität cervical	6	5
Schädelkalottenfraktur	5	3	Instabilität thorakal	2	1
Frontobasale Fraktur	2	2	Instabilität lumbal	63	53
Epiduralhämatom	7	14	Wirbelsäule weitere	54	64
Subduralhämatom akut	30	16	spinaler Tumor	17	24
Subduralhämatom chronisch	81	73	Wirbelkörperfraktur	8	7
Intrazerebrale Blutung traumatisch (Kontusionsblutung)	2	6	Lumbalgie chronisch	20	29
Schädelkalottendefekt	17	21	Lumboischialgie chronisch	0	3
			Iliosakralgelenkssyndrom	9	1
Hirntumore	210	208	Infektionen	29	49
Gliome (alle Grade)	77	82	Wundinfektion	13	31
Metastasen	40	27	Hirnabszess zerebral	2	3
Meningeome	36	45	Abszess spinal	6	4
Hypophysenadenome	14	23	Empyem subdural	5	4
Ependymome	1	1	Spondylodiszitis	3	7
Akustikusneurinome	7	0	Schmerz/Funktional	116	116
Sonstiger Tumor	35	30	Trigeminusneuralgie	18	25
Blutgefässerkrankungen des Gehirns	126	142	Parkinson	24	17
Aneurysma ohne SAB, mikrochirurgisch	25	17	Carpaltunnelsyndrom	2	7
Aneurysma ohne SAB, endovaskulär	23	23	Ulnarissyndrom	0	1
Aneurysma mit SAB, mikrochirurgisch	21	28	Neuropathie	12	9
Aneurysma mit SAB, endovaskulär	17	15	Chronisches Schmerzsyndrom	43	40
Arterovenöse Malformation, mikrochirurgisch	1	8	Polyneuropathie o. A.	17	11
Arteriovenöse Malformation, endovaskulär	4	8	Cerebralparese/Spastik	0	6
Arteriovenöse Fistel, mikrochirurgisch	1	1	Fehlbildungen	8	13
Arteriovenöse Fistel, endovaskulär	0	8	Meningomyelocele	0	1
Spontane Intrazerebrale Blutung	31	33	Tethered Cord-Syndrom	3	4
Cavernom	3	1	Syringomyelie	3	5
			Arnold Chiari Malformation	2	3
Hydrocephalus	99	121	Peripherer Nerventumor	6	0
Hydrocephalus occlusus	54	63	Neurinom	6	0
Hydrocephalus communicans	39	53	Sonstige	48	20
Normaldruckhydrocephalus	6	5	Liquorffistel cranial	13	7
Diskushernien	279	366	Liquorffistel Wirbelsäule	9	6
Diskushernie cervical	50	57	Wundrevision cranial	19	4
Diskushernie thorakal	1	0	Wundrevision Wirbelsäule	7	3
Diskushernie lumbal	228	309			

	2018	2017
Gesamtzahl der Operationen	1400	1492
Infiltrationen	779	938
Wurzelinfiltrationen	209	305
Facetteninfiltrationen	362	495
ISG-Infiltrationen	184	126
Sakralblock	19	12
Epidurale Infiltrationen	5	0
Gesamtzahl der Infiltrationen	779	938
Gesamtzahl der Eingriffe kumulativ	2179	2430

FMH- Weiterbildungskategorie A**Veröffentlichungen**

Sie finden alle Veröffentlichungen auf der Forschungs- und Studiendatenbank des Kantonsspitals St.Gallen unter Publikationen und Bereiche:www.forschung.kssg.ch

Klinik für Neurologie

Chefärztin: Prof. Dr. med. Barbara Tettenborn

	2018	2017		2018	2017
Hospitalisation total	2055	2093	Schlaganfallzentrum		
Allgemein Versicherte	1536	1582	Leitender Arzt: PD Dr. med. Georg Kägi		
Privat Versicherte	519	511	NIPS	960	914
Konsilien und Gutachten	11657	10611	Thrombolyse gesamt	199	175
EEG	2320	2033	Systemische Thrombolyse	127	120
ambulant	1124	1147	Interventionelle Endovaskuläre Therapien	113	92
stationär	1196	886	Telemedizin-Konsilien	138	146
EEG-Langzeitmonitoring	104	113	Carotis-TEA	85	83
EMG/ENG, Abklärungen	1449	1379	Symptomatisch	48	53
Elektromyographien	1216	1553	Asymptomatisch	37	30
Elektroneurographien	6873	7161	Extrakranielle Stents	54	59
Autonome Testungen	47	57	Intrakranielle Stents	5	3
Schweissteste	1	2	Neurovaskuläre Ambulanz		
Nervenultraschall	371	344	Konsilien	719	665
Evozierte Potentiale	1178	1257	Dopplersonographie	3577	3827
ambulant	705	618	ambulant	1544	-
stationär	473	639	stationär	1994	-
<u>Neuromonitoring (IONM)</u>			Fachbereich Neurologie am Interdisziplinären Zentrum für Schlafmedizin		
- Gefässchirurgie	87	85	Konsultationen	458	446
- Orthopädie (Operationen)	47		Polysomnographien, MSLT, MWT	207	216
- durchgeführte IOM-Modalitäten	119	137	Polygraphien	7	9
- Neurochirurgie (Operationen)	52		Oximetriem	7	5
- durchgeführte IOM-Modalitäten	205	139	Aktigraphien	75	83
Botox-Sprechstunde	550	789			
QST	108	75	FMH-Weiterbildungskategorie		
Neuropsychologische Abklärungen	677	604	Neurologie A		
Demenzabklärungen (Memory Clinic)	142	140	Klinische Neurophysiologie: EEG, ENMG,		
Neuropsychologische Therapien	481	404	Zerebrovaskuläre Krankheiten		
Stereotaktische Operationen			Schlafmedizin		
Tiefe Hirnstimulation (DBS)			Neuropsychologie		
Tiefe Hirnstimulation (DBS)					
Implantierte Elektroden	24	15	Veröffentlichungen		
MR-gesteuerter fokussierter			Sie finden alle Veröffentlichungen auf der Forschungs- und		
Ultraschall (MRgFUS)	2	3	Studiendatenbank des Kantonsspitals St.Gallen unter		
Nachbetreuung	105	91	Publikationen und Bereiche: www.forschung.kssg.ch		
Sportneurologische Sprechstunde	57	62			

Institut für Pathologie

Chefarzt: Prof. Dr. med. Wolfram Jochum

	2018	2017
Histopathologische Untersuchungen		
Gewebeproben	91287	89581
Intraoperative Schnellschnittuntersuchungen	1444	1603
Konsiliarfälle	87	141
Zytopathologische Untersuchungen		
Proben	10837	10186
Exfoliativzytologie	5332	5060
Feinnadelpunktate	5515	5126
davon im Institut punktiert	2371	2023
davon Ultraschall-gesteuert	2327	1979
Gynäkozytologische Untersuchungen		
Untersuchte Proben	24843	30235
Spezialuntersuchungen		
Immunhisto-/zytochemisch untersuchte Proben	12926	10824
Elektronenmikroskopisch untersuchte Proben	89	67
Immunfluoreszenzmikroskopisch untersuchte Proben	219	259
PCR-Untersuchungen	1525	1344
FISH-Untersuchungen	1357	1257
Autopsien		
Kantonsspital St.Gallen	127	131
andere Spitäler im Kanton St.Gallen	16	16
ausserkantonale Spitäler	10	5
Versicherungen	1	0
Privatärzte	4	4
FMH- Weiterbildungskategorie		
Pathologie A		
Schwerpunkt Zytopathologie A		
Schwerpunkt Molekularpathologie 1 Jahr		
Neuropathologie A		

Veröffentlichungen

Sie finden alle Veröffentlichungen auf der Forschungs- und Studiendatenbank des Kantonsspitals St.Gallen unter Publikationen und Bereiche: www.forschung.kssg.ch

Klinik für Radiologie und Nuklearmedizin

Radiologie

Chefarzt: Prof. Dr. med. Simon Wildermuth

	2018	2017		2018	2017
Untersuchungen (Kantonsspital St.Gallen)	131306	127701	Neuroradiologie andere	0	4
Konventionelle Radiologie	65630	66062	Interventionen Leber / Gallenwege	139	155
Thorax	17562	18709	Arthrographien	368	472
Untere Extremitäten	10707	10567	Diskographien	0	0
Obere Extremitäten	11670	11648	Dakryocystographie	87	36
Wirbelsäule	5793	5649	Lymphographien	9	14
Becken	4505	4338	Befundung	242	225
Schädel	648	674	Fremdaufnahmen/Teleradiologie		
Abdomen	1400	1735	Untersuchungen		
Urogenitaltrakt	80	64	(Ostschweizer Kinderspital)	17434	17197
Mammographie Diagnostik	2141	2062	Konventionelles Röntgen	9398	9306
Screening Erstellung	3473	2928	Ultraschall	7522	7426
Screening Erst- und Zweitbefund	10224	10773	Computer-Tomographie (CT)	514	465
Mammographie Stereotaxie	22	29			
Ultraschall	1306	1207			
Durchleuchtungen (inkl. Myelographien)	869	896	FMH- Weiterbildungskategorie		A
Spezialuntersuchungen / Verschiedenes (inkl. Tumorboard)	8927	8484	Diagnostische Radiologie		A
			Diagnostische Neuroradiologie		A
			Pädiatrische Radiologie		A
Computer-Tomographie (CT)	27725	25779	Aus-, Fort- und Weiterbildungen	23	27
CT Hals / Thorax / Abdomen / Becken	12113	11530	Referate, Vorträge, übrige Abstracts	47	51
CT Schädel / Wirbelsäule	6686	5528	Symposien, Workshops	2	3
CT Angiographien	5435	5685			
CT Extremitäten	1206	1051			
CT Interventionen	1287	1271			
CT Herz	668	436			
Rechtsmedizinische Untersuchungen	330	278			
Magnetresonanztomographie (MRT)	17931	16224			
MRT Schädel / Wirbelsäule	9812	8998			
MRT Extremitäten	2833	2389			
MRT Hals / Thorax / Abdomen / Becken	3243	2939			
MRT Angiographien	1137	1144			
MRT Herz	906	754			
Interventionelle Radiologie	2344	2214			
Diagnostische Angiographien arteriell	57	62			
Diagnostische Angiographien venös	81	69			
Interventionen Gefässe arteriell	834	813			
Interventionen Gefässe venös	234	192			
Neuroradiologie Diagnostik (arteriell)	162	190			
Neuroradiologie Embolisationen	53	71			
Neuroradiologie Lysen / PTA	171	136			

Veröffentlichungen

Sie finden alle Veröffentlichungen auf der Forschungs- und Studiendatenbank des Kantonsspitals St.Gallen unter Publikationen und Bereiche: www.forschung.kssg.ch

Klinik für Radiologie und Nuklearmedizin

Nuklearmedizin

Chefarzt: Prof. Dr. med. Simon Wildermuth
Klinikleiter: Prof. Dr. med. Dr. phil. Flavio Forrer

	2018	2017		2018	2017
Total Untersuchungen, spezialärztliche Leistungen und Therapien (total)	11452	10790		239	288
Konventionelle Nuklearmedizin	3712	3461	Therapien	239	288
Skelettszintigraphien	1148	1098	Alpharadin	66	114
Lungenperfusionsszintigraphien	120	110	J-131 benigne	40	54
Lungeninhalationsszintigraphien	120	110	J-131 maligne	34	31
Myokard Rest	825	726	J-131 MIBG	0	3
Myokard Stress	817	727	Lu-177 DOTATOC	42	17
DMSA	24	30	Radiosynoviorthesen	22	39
MAG3	234	201	Zevalin	0	0
Infekt	31	24	SIR-Spheres	35	30
MIBG	14	12	Spezialärztliche Leistungen	1127	1143
Octreo	2	6	Tumorboard	1036	1030
DaTSCAN	57	47	Vorbesprechung	91	113
Sentinel	266	319	diagnostische/therapeutische Massnahmen		
Liquor	0	0			
Blutungsszintigraphien	2	0			
Magen	4	7			
Meckel	3	0			
Speicheldrüsen	3	9			
Milzszintigraphien	2	1			
Nebenschilddrüsen	34	34			
Nebennierenrindeszintigraphie	0	1			
Tektrotydszintigraphie	0	5			
Schilddrüsendiagnostik	1364	1299			
RJS	41	55	FMH-Weiterbildungskategorie A		
SD-Konsultation	579	577			
SD-Sono	521	473			
SD-Szintigraphien	172	154			
J-123 Szintigraphien	25	23			
J-131 Szintigraphien	26	17			
PET	2436	2152			
Cholin	8	45			
F-18-AzaFol	3	2			
F-18-DOPA	1	0			
F-18-FDG-Hirn	37	37			
F-18-Fluorethylthyrosin	29	19			
Ga68-DOTATATE	55	27			
Ga6-PSMA	121	70			
Ganzkörper	103	90			
Teilkörper	2018	1732			
Teilkörper + Ziel	61	130			
Diverses	2574	2447	Veröffentlichungen		
Diverse Sonographien	16	3	Sie finden alle Veröffentlichungen auf der Forschungs- und Studiendatenbank des Kantonsspitals St.Gallen unter Publikationen und Bereiche: www.forschung.kssg.ch		
Diagnostische CT	1595	1661			
SPECT/CT	963	783			

Klinik für Radio-Onkologie

Chefarzt: Prof. Dr. med. Ludwig Plasswilm

	2018	2017
Gesamtzahl Patienten	1426	1316
Patienten mit Bestrahlung	1074	1066
mit malignen Erkrankungen	1005	1018
mit benignen Erkrankungen	69	48
neu	849	791
wiederbehandelt	256	269
stationäre Patienten 06.11	38	56
Konsultationen in der Ambulanz	6638	6581
Planungs-CT	1170	1175
Bestrahlungsplanung		
Computerplanungen	1484	1478
Brachytherapie		
intraoperativ	0	0
Prostata	10	8
Blutprodukte	100	92
Chemotherapien ambulant *	28	40

	2018	2017
Häufigkeit der wichtigsten Primärtumoren		
Mamma	245	217
Prostata	118	107
Bronchus	81	81
HNO	58	68
Rektum	24	33
Lymphome	23	34

FMH- Weiterbildungskategorie A

Veröffentlichungen

Sie finden alle Veröffentlichungen auf der Forschungs- und Studiendatenbank des Kantonsspitals St.Gallen unter Publikationen und Fachbereiche: www.forschung.kssg.ch

Institut für Rechtsmedizin

Chefarzt: Prof. Dr. med. Roland Hausmann

	2018	2017
Untersuchungen und Gutachten		
Forensische Medizin		
Leichenuntersuchungen	398	373
Forensisch-klinische Untersuchungen	125	132
Forensisch-gynäkologische Untersuchungen	62	41
Forensische Altersdiagnostik	22	0
Gutachten	1665	1635
Alkohol/Drogen/Medikamente		
Aktengutachten/Bodypacker/Zeugnisse	71	56
Forensische Genetik		
Paternitätsfälle	74	63
Wangenschleimhautabstriche	1922	2170
Spurenkundliche Fälle	2814	2598
Einzelspuren	5043	4162
Forensische Toxikologie		
Toxikologische Untersuchungen	10596	8722
Drogenanalysen in Urinproben	5826	6952
Blutalkoholanalysen	3302	2460
Haaranalysen	4405	3598
Verkehrsmedizin		
Verkehrsmedizinische Untersuchungen	934	895
Aktenbeurteilungen	355	114
Abstinenzkontrollen	1455	1477
Kontrollfahrten	48	41

FMH-Weiterbildungskategorie A

Veröffentlichungen

Sie finden alle Veröffentlichungen auf der Forschungs- und Studiendatenbank des Kantonsspitals St.Gallen unter Publikationen und Bereiche: www.forschung.kssg.ch

Klinik für Anästhesiologie, Intensiv-, Rettungs- und Schmerzmedizin

Chefarzt: Prof. Dr. med. Thomas Schnider

Siehe Medizinisches Departement II

Klinik für Anästhesiologie, Intensiv-, Rettungs- und Schmerzmedizin (Seite 13)

Klinik für Allgemein-, Viszeral-, Endokrin- und Transplantations- chirurgie

Chefarzt: Prof. Dr. med. Bruno Schmied
Leiter: Dr. med. Walter Brunner MSc, MBA

Operationen

Siehe Medizinisches Departement II

Klinik für Allgemein-, Viszeral-, Endokrin-, und Transplantationschirurgie (Seite 15)

Klinik für Gefässchirurgie

Chefarzt: Prof. Dr. med. Florian Dick

Operationen

Siehe Medizinisches Departement II

Klinik Gefässchirurgie (Seite 21)

Innere Medizin Rorschach

Chefarzt: Prof. Michael Brändle

Leiter: Dr. med. Samuel Henz

	2018	2017
Hospitalisationen Medizin	1530	1612
- Davon Nephrologie	84	184

Ambulante Konsultationen	8124	7169
- Davon Gastroenterologie	1425	1313
- Davon Kardiologie	474	453
- Davon Medizin	2372	2233
- Davon Onkologie	3767	2894

Untersuchungen

Abdomensonographie	2273	2034
stationär	1127	1068
ambulant	1146	966

Echokardiographie	650	648
stationär	298	345
ambulant	352	303

Andere Ultraschalluntersuchungen (Hals, Carotiden, Mamma, Hoden, Weichteile, Gelenke, Arterien und Venen)	948	667
--	------------	-----

Oesophago-Gastro-Duodenoskopie	732	772
stationär	171	200
ambulant	561	572

Ano-/Rektosigmoidoskopie	166	140
Stationär	35	36
ambulant	131	104

Koloskopie	734	663
stationär	77	117
ambulant	657	546

24-Std.EKG	204	224
-------------------	------------	-----

Ergometrie	246	242
-------------------	------------	-----

FMH-Weiterbildungskategorie B

Klinik für Orthopädische Chirurgie und Traumatologie des Bewegungsapparates

Chefarzt: Prof. Dr. med. Bernhard Jost

Leitender Arzt: Dr. med. Michael Badulescu

Operationen

Siehe Medizinisches Departement II

Klinik für Orthopädische Chirurgie und
Traumatologie des Bewegungsapparates (Seite 24)

Hals-Nasen-Ohrenklinik

Belegärzte: Dr. med. Jan Krkoska, Dr. med. Andreas Moser

Eingriffe J. Krkoska

	2018	2017
Adenotomie	2	3
Readenotomie	1	0
Adenotomie und Tonsillektomie	10	11
Paukendrainage	2	1
Paukendrainage-Entfernung	0	0
Tonsillektomie	1	3
Uvulo-Palato-Pharyngoplastik	0	2
Conchotomie	5	6
Ethmoidektomie (pro Seite)	1	4
Septorhinoplastik	0	0
Septumplastik	6	6
Parazentese bds.	3	1
Kieferhöhlenoperation	1	4
Exzision Tumor Unterlippe	0	0
Direkte Mikrolaryngoskopie und Tumorabtragung	1	2
Tumorexzision	5	2
Zungengrundreduktion	1	0
Lymphknotenexzision	0	0
Biopsie	0	1
Überwachung	0	0
Septumknopf	0	0
Rest-Tonsillektomie	1	1
Ohrmuschelteilamputation	0	0
Total Operationen ambulant	4	5
Total Operationen stationär	23	24
Total Operationen	27	29

Eingriffe A. Moser

	2018	2017
Adenotomie	5	3*
Adenotomie, Parazentese	-	-
Adenotomie, Paukendrainage	1	2*
Adenotomie, Tonsillektomie	1	2*
Adenotomie, Tonsillektomie, Paukendrainage	-	-
Adenotomie, Tonsillektomie, Parazentese	-	-
Paukendrainage	7	2*
Tonsillektomie	17	26
Uvulo-Palato-Pharyngoplastik (HAUPD)	2	1
Septumkorrektur, Meatotomie, Conchotomie	5	9
Kantenabtragung bzw. Höckerabtragung	-	-
Septarhinoplastik	-	-
Polypektomie	-	-
Kieferhöhlenoperation, NNH-OP	3	3
Septumkorrektur , NNH- Op., Meatotomie	-	5
Conchotomie und Meatotomie	1	-
Conchotomie	5	7*
Nasenbeinreposition	1	-
Breathe-Implantat	-	1
Koagulation Nase	-	-
Sphenoideröffnung links	-	-
Direkte Laryngoskopie	5	3
Lymphknotenentfernung Hals cevikal	-	-
Atheromentfernung Wange	-	-
Ohrmuschelkorrektur	2	-
Excision Fibrom Nase, Rücken, Gesäss, Hals, Mund, Wange	-	3*
Excision Zahnstück Unterlippe	-	-
Re-Septumkorrektur	1	1
Septumkorrektur, Conchotomie	5	-
Keloidabtragung	-	-
Lipomentfernung Zunge	-	1*
NNH	-	-
Entfernung Breathe-Implant	-	-
Splintentfernung	-	-
Zahnextraktion Unterkiefer	-	-
Total Operationen ambulant	14	9
Total Operationen stationär	42	70
Total Operationen	56	79

*ambulante Eingriffe

Klinik für Anästhesiologie, Intensiv-, Rettungs- und Schmerzmedizin

Chefarzt: Prof. Dr. med. Thomas Schnider

Siehe Medizinisches Departement II

Klinik für Anästhesiologie, Intensiv-, Rettungs- und Schmerzmedizin (Seite 13)

Klinik für Allgemein-, Viszeral-, Endokrin- und Transplantationschirurgie

Chefarzt: Prof. Dr. med. Bruno Schmied

Leiter: Dr. med. Marcel Zadnikar

Operationen

Siehe Medizinisches Departement II

Klinik für Allgemein-, Viszeral-, Endokrin- und Transplantationschirurgie (Seite 15)

Klinik für Orthopädische Chirurgie und Traumatologie des Bewegungsapparates

Chefarzt: Prof. Dr. med. Bernhard Jost

Leitender Arzt: Dr. med. Dieter Weber

Siehe Medizinisches Departement II

Klinik für Orthopädische Chirurgie und
Traumatologie des Bewegungsapparates (Seite 24)

Innere Medizin Flawil

Chefarzt: Prof. Michael Brändle

Leiter: Dr. med. Nils Ruckstuhl

	2018	2017
Stationäre Austritte	1572	1497
Transthorakale Echokardiographie	775	783
Stationär	257	292
Ambulant	518	491
EKG		
Ergometrie (Belastungs-EKG)	340	329
Langzeit-EKG	262	318
Endoskopien		
– Oesophago-Gastro- Duodenoskopie	461	425
Stationär	128	125
Ambulant	336	300
– Koloskopie	711	643
Stationär	58	60
Ambulant	653	583

Zentrale Notfallaufnahme (ZNA)

Chefarzt: Dr. med. Robert Sieber

Total Patientenzahlen

	2018		2017		Zu- /Abnahme
	Total	Pat./Tag	Total	Pat./Tag	
Notfälle	40581	111.2	38241	104.8	+6.1
Nachkontrollen	404	1.1	563	1.5	-28.5
Total	40985	112.3	38804	106.3	+5.6

Anzahl Patienten nach Kliniken

	Ambulant		Stationär		Total		% Zu- /Abnahme
	2018	2017	2018	2017	2018	2017	
Orthopädie*	2956	2726	1715	1564	4671	4290	+8.9
Medizin	3776	3527	5643	5596	9419	9123	+3.2
Chirurgie	1803	1532	1969	2072	3772	3604	+4.7
ZNA	791	600	108	87	899	687	+30.9
Notfallpraxis ZNA	9236	8684	51	56	9287	8740	+6.3
Augen	1788	1666	45	43	1833	1709	+7.3
Gynäkologie	1560	1458	388	387	1948	1845	+5.6
Neurochirurgie	571	469	957	981	1528	1450	+5.4
Neurologie	1668	1404	1829	1865	3497	3269	+7.0
HNO	2209	1983	342	371	2551	2354	+8.4
Urologie	665	604	506	566	1171	1170	0
Total	27023	24652	13553	13587	40576	38241	+6.1

*inkl. Hand-, Plastische und Wiederherstellungschirurgie

Konsilien

	2018	2017	% Zu- /Abnahme
Konsilien	2106	2534	-16.9

FMH- Weiterbildungskategorie

Allgemeine Medizin 1 Jahr

Veröffentlichungen

Sie finden alle Veröffentlichungen auf der Forschungs- und Studiendatenbank des Kantonsspitals St.Gallen unter Publikationen und Bereiche: www.forschung.kssg.ch

Zentrum für Integrative Medizin

Zentrumsleiter: Dr. med. Marc Schlaeppli

	2018	2017
Dienstleistungen ambulant total	5497	5915
Dienstleistungen stationär total	3103	2091

Dienstleistungen ambulant Standort St. Gallen

Ärztliche Konsultationen *	2963	2703
Therapien **	1291	1746
Pflege / Äussere Anwendungen	357	371

Dienstleistungen stationär Standort St. Gallen

Ärztliche Konsilien	548	483
Therapien	172	111
Pflege / Äussere Anwendungen	219	135
neu MMST	530	334

Dienstleistung stationär Ostschweizer Kinderspital

Ärztliche Konsilien	81	112
---------------------	-----------	-----

Dienstleistungen ambulant Standort Flawil

Ärztliche Konsultationen	462	538
Therapien	254	322
Pflege / Äussere Anwendungen	170	251

Dienstleistungen stationär Standort Flawil

Ärztliche Konsilien	475	304
Therapien	1078	612

Fortbildungen

Anzahl Fortbildungen	21	22
Symposien / Veranstaltungen	4	5
Schulungen Pflege	49	25

Hospitationen

Anzahl Tage	13	17
Anzahl Hospitanten	15	30

Patientenkurse ***	2	2
---------------------------	----------	---

Lehrtätigkeiten / Lehrauftrag

Dr. med. Marc Schlaeppli, MSc

- FHS St. Gallen
- Universität Zürich
- Universität Lausanne
- ZHAW

Monika Layer, MAS

- FHS St. Gallen
- ZHAW

Veröffentlichungen

Sie finden alle Veröffentlichungen auf der Forschungs- und Studiendatenbank des Kantonsspitals St.Gallen unter Publikationen und Bereiche: www.forschung.kssg.ch

* Beratung, Anthroposophische Medizin, TCM/Akupunktur

** Heileurythmie, Kunsttherapie, Osteopathie

*** MBSR (Mindfulness-Based Stress Reduction Kurs)

Brustzentrum St.Gallen

Chefarzt: Prof. Dr. med. Beat Thürlimann

	2018	2017
Ärztliche Konsultationen	10085	8659
Medizinische Onkologie		
Patientenkonsultationen ¹⁾	7124	6205
davon Erstkonsultationen	390	333
Senologie		
Patientenkonsultationen ¹⁾	2499	2266
davon Erstkonsultationen	682	588
Ultraschall ¹⁾	3946	3373
Minimal invasive Interventionen	606	443
Operationen		
Primäre Brustkrebsoperationen	206	199
Sekundäre Brustkrebsoperationen	34	22
Eingriffe aus diagnostischer + benigner Indikation	83	85
Genetische Beratungen	265	273
Plastische Chirurgie	353	108
Integrative Medizin⁴⁾	46	34
Palliativ Medizin	63	46
Konsiliardienst Grabs		
Konsultationen	59	62
Videoboardvorstellungen	279	235
Videoboardvorstellungen mit Konsiliarsprechstunde	15	20
Videoboardvorstellungen ohne Konsiliarsprechstunde	264	215
Tumorboard KSSG ohne Videoboard Grabs		
präoperatives und postoperatives Tumorboard Senologie ²⁾	625	546
präoperatives und postoperatives Tumorboard Gynäkologie ²⁾	279	260
Pflegeleistungen		
Chemotherapien ³⁾	2896	2366
Pflegetage amb. (Pat. Kontakte mit Pflegeleistung) ³⁾	11361	10651
Pflegeaufwand/Pflegedienstleistungen in Stunden ³⁾	12636	11572

Psychoonkologische Leistungen

Patienten	101	104
Sitzungen	444	434

Quelle:

¹⁾Tarmed

²⁾C37

³⁾LEP-Daten (ohne Tumornachsorge)

⁴⁾seit 06/2017

Klinik für Dermatologie, Venerologie und Allergologie

Chefarzt: Prof. Dr. Dr. med. Antonio Cozzio

Chefärztin ad personam: Prof. Dr. med. Barbar Ballmer-Weber (Leitung Fachbereich Allergologie)

	2018	2017
Dienstleistungen ambulant		
Patientenbesuche (Ärzte, Pflege)	19179	15404
Patientenkonsultationen (Ärzte)	15438	12578
Dienstleistungen stationär		
Stationäre Konsilien	435	379
Stationäre Austritte	119	93

FMH-Weiterbildungskategorie B

Referate, Vorträge, übrige Abstracts		
National	56	42
International	18	9

Lehrtätigkeiten an Universitäten:

Universität Zürich, ETH Zürich

Veröffentlichungen

Sie finden alle Veröffentlichungen auf der Forschungs- und Studiendatenbank des Kantonsspitals St.Gallen unter Publikationen und Bereiche: www.forschung.kssg.ch

Palliativzentrum

Zentrumsleiter: Dr. med. Daniel Büche

	2018	2017
Konsilien (nach Patienten)		
Allgemeinversicherte Patienten	3096	3159
Halbprivatversicherte Patienten	579	637
Privatversicherte Patienten	303	254
Ambulante Konsilien	145	213
Total	4123	4263
Sprechstunden ambulant		
Sprechstunden Hospiz SG	2181	2194
	249	0
Pflegedage auf der Station B0 Flawil, Palliative Care und chronischer Schmerz		
Allgemeinversicherte Patienten	2792	2458
Halbprivatversicherte Patienten	674	461
Privatversicherte Patienten	178	183
Total	3644	3102
Pflegedage MMST St.Gallen (stationär)		
Allgemeinversicherte Patienten	1303	1361
Halbprivatversicherte Patienten	63	45
Privatversicherte Patienten	0	0
Total	1366	1406
Fortbildungen und Coaching		
Fortbildungen Stück	140	137
Fortbildungen in Stunden	684	605.5
Hospitationen (in Tagen)		
Hospitanten (Anzahl Personen)	21	31.5
	11	28
Qualitätsstandard		
Schulungen Qualitätsstandard	9	17
Trauerbegleitung	12	12
Beratungen	159	146

Lehrtätigkeiten:

- Alpen Adria Universität Wien
- Universität St. Gallen
- Fachhochschule St. Gallen (FHSG)
- Zürcher Hochschule für Angewandte Wissenschaften (ZHAW)
- Lehrgangsverantwortung FHSG: CAS Pain Nurse
- Lehrgangsverantwortung FHSG: CAS Interprofessionell spezialisierte Palliative Care
- Bildungszentrum für Gesundheit & Soziales Weinfelden (BFG)
- Schweizer Berufsverband der Pflegefachfrauen und Pflegefachmänner (SBK)
- NDS / HF intern KSSG

Veröffentlichungen

Sie finden alle Veröffentlichungen auf der Forschungs- und Studiendatenbank des Kantonsspitals St.Gallen unter Publikationen und Bereiche: www.forschung.kssg.ch

Muskelzentrum/ALS Clinic

Zentrumsleiter: Prof. Dr. med. Markus Weber

	2018	2017
Konsultationen		
(ohne Neurophysiologie)		
Motoneuronerkrankungen	918	953
Neuropathien und Wurzelläsionen	1654	1561
Myopathien	213	143
Myasthenia gravis	196	238
Bewegungsstörungen	24	34
Schmerzsyndrome und Sonstige	815	759
Neurophysiologie		
EMG und quantitatives EMG	789	1053
Nervenleitgeschwindigkeiten	3129	2947
Motorisch und sensible evozierte Potentiale	12	38
Muskel-/Nervenultraschall	830	720
FMH- Weiterbildungskategorie		
Kategorie E (klinische Neurophysiologie)		

Lehrtätigkeit an Universitäten

Prof. Dr. Markus Weber
Universität Basel

Veröffentlichungen

Sie finden alle Veröffentlichungen auf der Forschungs- und Studiendatenbank des Kantonsspitals St.Gallen unter Publikationen und Bereiche: www.forschung.kssg.ch

Zentrum für Ergotherapie und Physiotherapie

Zentrumsleiterin: Brigitte Bakker

	2018	2017
Anzahl Behandlungen		
Einzelbehandlungen und Erstkonsultation		
Physiotherapie		
St. Gallen	94778	78753
Rorschach	10487	10578
Flawil	10498	9024
Ambulant	34320	27870
Stationär	81443	70485
Ergotherapie		
St. Gallen	29016	30073
Rorschach	5962	5268
Flawil	3199	4569
Ambulant	22799	25606
Stationär	15378	14304
Anzahl Behandlungen in Gruppentherapien		
Physiotherapie	13741	11767
Ergotherapie	469	510
Anzahl Behandlungen Medizinische Trainingstherapie (MTT)		
	17654	15833
Anzahl MTT-Abonnemente		
	288	292
Aufwand in Stunden für Kurse «Gsund am Kanti»		
	113	201
Aufwand in Stunden für Arbeitsplatzabklärungen/-Instruktionen		
	16	56

Im 2015 Anpassung der OE-Struktur

Spitalpharmazie

Leitung Spitalpharmazie: Dr. Daniel Fetz

	2018	2017
Eigenfabrikation		
Präparate, die sterilisiert, keimfiltriert oder aseptisch zubereitet wurden:		
Ampullen	2390	1772
Augentropfen	3485	3395
Fertigspritzen	33645	33339
Infusionen	800	1082
Salben steril	230	250
Zytostatika-Fertigspritzen	354	55
Zytostatika-Zubereitungen	12713	6447
Total	53617	46340
Im galenischen Labor wurden hergestellt:		
Alkohole div. Konzentrationen	93	143
Allergietest Kapseln	465	400
Allergietest Salben	0	3
Desinfektionsmittel	25078	25591
Kapseln	43590	42290
Lösungen	2996	3119
Pulver	1	1
Reagenzien	1493	1609
Salben	2525	1782
Suppositorien	100	120
Tamponaden	100	120
Tropfen	0	0
Diverses	1167	0
Total	77608	75178
Um- und Abfüllungen:		
Alkohole	186	161
Lösung	560	312
Pulver	1516	1730
Reagenzien	-	-
Salben	40	40
Tabletten	11708	10356
Diverses	6920	5200
Total	20930	17799
Im analytischen Labor wurden zubereitet und durchgeführt:		
Reagenzien	618	920
Analysen von Eigenpräparaten	7	11
Analysen von Fremdpräparaten	95	48
Analysen Hänseler Fertigprodukte	55	39
Analysen von Rohstoffen	179	129
Identität von Chemikalien	47	19
Diverse Analysen	64	25
Beanstandungen von Produkten	0	0

Beratungs- und Sozialdienst

Leiter: André Naef

	2018	2017
Total der Aufträge	5358	5019
St. Gallen	4542	4164
Rorschach	660	729
Flawil	156	126
ambulante Patientinnen und Patienten	768	706
stationäre Patientinnen und Patienten	4590	4313
Total nach Leistungskategorien		
Finanzen	1449	1135
Recht	434	391
Psychosoziale Begleitung / Beratung	2235	1746
Austrittsmanagement	4478	4114
Anzahl erbrachter Leistungen (Auswahl)		
Beratung Sozialversicherungen	1306	989
Beratung Sozialhilfe	163	120
Budgetberatung	32	17
Antragstellung Fond-Gesuch	68	98
Beratung / Info Arbeitsgesetz	204	127
Beratung / Info Ausländergesetz / Asylgesetz	29	28
Beratung / Info Erbrecht	14	12
Beratung / Info Familienrecht	58	50
Beratung / Info Kindes- und Erwachsenenschutzrecht	89	73
Beratung / Info Opferhilfegesetz	8	15
Meldung / Antragstellung Kindes- und Erwachsenenschutzbehörde	64	62
Bewältigung von Gewalterfahrung	16	15
Krankheits- und Unfallbewältigung	1987	1433
Krisenintervention	110	131
Suchtberatung	45	57
Unterstützung Beziehungsprobleme	155	104
Organisation von Rehaplätzen	2255	2047
Organisation von Geriatrieplätzen	599	573
Organisation von Kurplätzen	100	89
Unterstützung bei Organisation von Heimplätzen	306	210
Organisation von ambulanten Dienstleistungen	606	442
Hilfsmittelberatung	139	87
Austrittsberatung ohne weitere Tätigkeit	784	773
Organisation von Suchttherapieplätzen	17	15
Organisation von Transporten	850	783
Triage an Fachstelle	392	320
Teilnahme Runder Tisch	217	145

Medizinisches Forschungszentrum

Zentrumsleiter: Prof. Dr. med. vet. Burkhard Ludewig

	2018	2017
Institut für Immunbiologie		
Stellenschlüssel Personaleinheiten:	27.5	23
– davon drittmittelfinanziert	19.3	14.8
Geleistete Personenmonate		
per Drittmittelprojekt:		
Schweizerischer Nationalfonds Einzelbeitrag 159188 (Ludewig)	4	6
Schweizerischer Nationalfonds SNF Professur 157448 (Flatz)	38.7	43.2
Schweizerischer Nationalfonds Sinergia 141918 (Ludewig)	24	-
Schweizerische Nationalfonds Einzelbeitrag 166500 (Ludewig)	8	14.5
Krebsliga Ostschweiz	-	6
Erwin Schrödinger Stipendium FWF	-	6
Human Frontier Science Program Organization	12	11.5
Fondazione San Salvatore	6	6
Weitere Beiträge	70.1	56.7
Clinical Trials Unit		
Stellenschlüssel Personaleinheiten:	11.62	11.9
– davon drittmittelfinanziert	7.32	7.6
Unterstützte Studienprojekte	111	91
Biostatistische Beratung	31	39
Protokoll Review	14	14
Klin. Studiendatenbanken/Register	38	23
GCP Kursteilnehmer	72	76
GCP Refresher	28	-

Veröffentlichungen

Sie finden alle Veröffentlichungen auf der Forschungs- und Studiendatenbank des Kantonsspitals St.Gallen unter Publikationen und Bereiche: www.forschung.kssg.ch

REA 2000, Zentrum für Reanimations- und Simulationstraining

Zentrumsleiter: Wolfram Schuhwerk

	2018	2017
Kurstyp		
BLS-AED-Kurs intern	1080	1032
BLS-AED Kurs extern	1080	795
Crashkurs BLS-AED-Kurs	139	104
Erweiterter CPR-Kurs intern	49	68
Erweiterter CPR-Kurs extern	75	19
Erw. CPR-Kurs Refresher intern	197	143
Erw. CPR-Kurs Refresher extern	45	35
Notfallsituationen im Kindesalter intern	8	49
Notfallsituationen im Kindesalter extern	15	27
BLS-AED-Lehrerkurs	47	47
Training auf Abteilungen	div.	div.
Simulation intern	304	262
Simulation extern	27	-
Spezielle Schulungen intern	div.	div
ACLS Kurse inkl. Refresher	865	866
PALS Kurse inkl. Refresher	332	332
ALS ERC	23	-
ATLS	31	-
Notarztkurs	13	-
Diverse Seminare (EKG, Pharmakologie etc.)	41	-
Heartsaver	30	-
InFacT-Kurs	12	15
ECHO / SONO	90	72

Departement Pflege

Leiterin: Nicole Möslí

	2018	2017
durchschnittlich betriebene Betten		
Kantonsspital St.Gallen	636	634
Spital Rorschach	64	73
Spital Flawil	76	76
Total Unternehmen	776	783

Bettenbelegung

durchschnittliche Nettobelegung II		%
Innere Medizin	92.1	93.4
Haus 03	89.8	88.3
Haus 04	92.2	91.9
Haus 06	90.9	85.6
Medizinische Intensivpflegestation	114.2	109.6
Chirurgische Intensivpflegestation	92.1	89.7
Neonatalogie	89.0	87.6
Neurovaskuläre Intensivpflegestation	117.1	115.2
Spital Rorschach	77.8	75.3
Spital Flawil	79.1	79.5
Total Unternehmen	89.4	88.0

Quelle: intern, WiCare LEP

durchschnittlicher Pflegeaufwand in Stunden pro Tag und Patient Kantonsspital St. Gallen

		Std.
Innere Medizin	3.4	3.4
Haus 03	4.6	4.4
Haus 04	3.8	3.6
Haus 06	2.7	2.7
Medizinische Intensivpflegestation	10.8	10.7
Chirurgische Intensivpflegestation	14.8	14.6
Neonatalogie	7.5	6.8
Neurovaskuläre Intensivpflegestation	8.9	8.3
Zentrale Notfallaufnahme	1.6	1.5
Spital Rorschach	3.9	3.5
Spital Flawil	3.9	3.7

Quelle: intern, WiCare LEP

	2018	2017
Gerontologische Austrittsplanung		
Anzahl betreuter Patienten		
Innere Medizin	988	1042
Haus 03	789	767
Total	1777	1809
nach Geschlecht		
Frauen	-	984
Männer	-	825

nach Alter

(2018 nur bis August erfasst)

	2018	2017
Unter 70 Jahren	2	10
70 – 79 Jahre	415	757
80 – 89 Jahre	477	861
über 90 Jahre	84	181

nach Entlassungsort

	2018	2017
nach Hause/Kuraufenthalt	439	662
Alters-/Pflegeheim	123	121
Rehabilitation	400	406
Akutgeriatrie	523	454
Andere	292	166

Quelle: intern

Springerteam und

Rotkreuzpflegehelfer/innen

Unternehmen Kantonsspital St.Gallen

Springerteam

	2018	2017
Anzahl Anfragen	12453	11732
Anzahl Einsätze	9504	8290

Rotkreuzpflegehelfer/innen

	2018	2017
Anzahl Anfragen	6553	6671
Anzahl Einsätze	5430	5439

Quelle: intern

Fachbereiche und Kliniken:

Kantonsspital St.Gallen

Haus 01/Haus 02	Innere Medizin, NIPS, MIPS
Haus 03	Chirurgische Kliniken, Orthopädie, Urologie, CHIPS, Nuklearmedizin, Hand-, Plastische und Wiederherstellungschirurgie
Haus 04	Neurologie, Neurochirurgie, Augenklinik, HNO
Haus 06	Frauenklinik, Brustzentrum
Standort Rorschach	Chirurgie, Orthopädie und Medizin (exkl. Belegärzte)
Standort Flawil	Chirurgie, Orthopädie und Medizin (exkl. Belegärzte)

Publikationen

Bibliometrische Auswertung: Reinhard Maier

Am Kantonsspital St.Gallen wird klinische Forschung und translationale Grundlagenforschung auf hohem Niveau betrieben. Die Ergebnisse der Studien und Forschungsprojekte werden an wissenschaftlichen Kongressen präsentiert und in wissenschaftlichen Journalen publiziert. Um die Öffentlichkeit und die Fachwelt über die Forschungsaktivitäten am Kantonsspital St.Gallen zu informieren, werden die Publikationen in der Forschungs- und Studiendatenbank systematisch erfasst und ausgewertet (www.forschung.kssg.ch).

Im Jahr 2018 wurden 438 Publikationen mit Beteiligung von Forschenden des Kantonsspitals St.Gallen veröffentlicht. Von diesen Arbeiten wurden 365 in Journalen mit berechnetem Einflussfaktor (auch Impact Factor genannt) publiziert (Abb. 1). Der Einflussfaktor einer Fachzeitschrift gibt an, wie oft ein Artikel aus dieser Zeitschrift von anderen Forschenden zitiert wird. Für die Berechnung des mittleren Einflussfaktors der Publikationen des Kantonsspital St.Gallen, wurden Daten des Journal Citation Reports aus dem Jahr 2017 verwendet.

Mit 365 wissenschaftlichen Arbeiten in Zeitschriften mit Einflussfaktor wurde das beste Resultat seit der Erfassung dieser Daten erzielt. Besonders erfreulich ist, dass der mittlere Einflussfaktor pro Publikation auf 6.6 gestiegen ist. In Abb. 2 sind die Daten der Jahre 2016-2018 gezeigt.

Die Auswertung der Publikationsdaten nach Medizinischen Departementen zeigt (Abb. 3), dass in allen Disziplinen intensiv geforscht und publiziert wird. In Abbildung 3 ist die Publikationstätigkeit der Jahre 2016 – 2018 in den einzelnen Departementen gezeigt. Detaillierte Auswertungen können beim Medizinischen Forschungszentrum (MFZ) angefordert werden. Durch interdisziplinäre Zusammenarbeiten sind die Summen der Publikationen höher als jene aus Abb. 1 und 2.

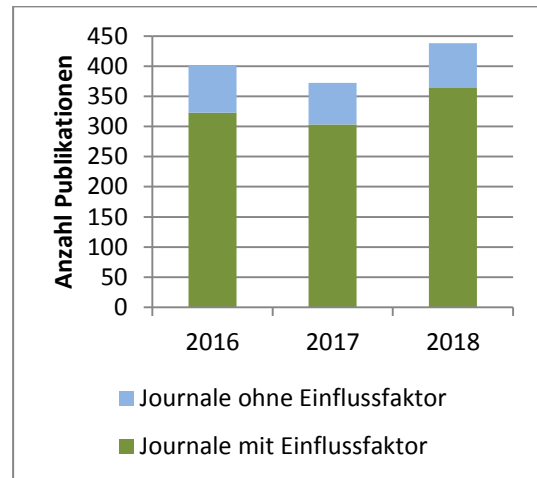


Abb.1. Anzahl der Publikationen in Journalen mit oder ohne Einflussfaktor in den Jahren 2016 – 2018

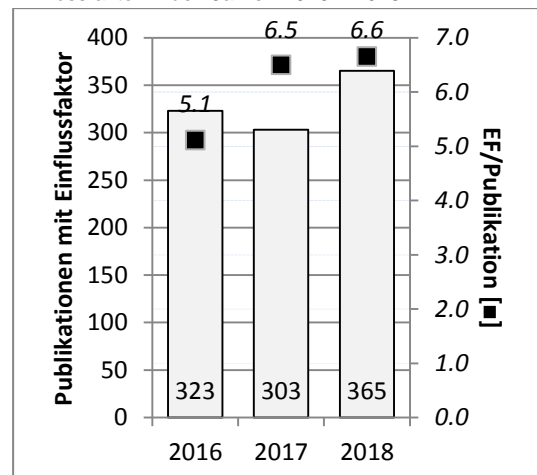


Abb.2. Mittlere Qualität der Publikationen gemessen als durchschnittlicher Einflussfaktor (EF) pro Veröffentlichung

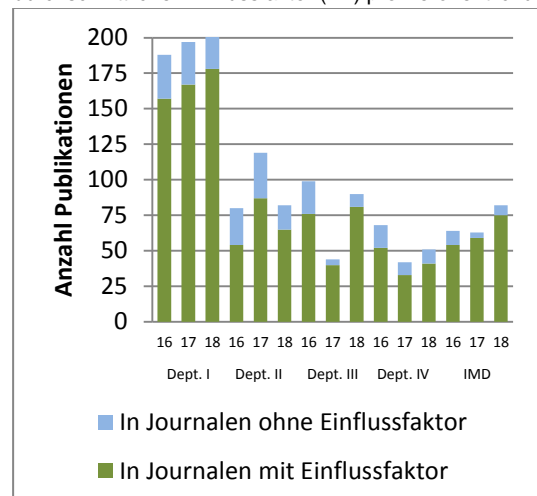


Abb. 3. Publikationsstatistik in den Departementen I-IV und IMD in den Jahren 2016 – 2018

Bilanz per 31. Dezember nach H+

(in TCHF)

Bezeichnung	IST 2018	Anteil in %	IST 2017	Anteil in %	Abweichung absolut	Abweichung in %
Flüssige Mittel	1'943	0.3%	10'574	1.7%	-8'631	-81.6%
Forderungen aus Lieferungen und Leistungen	98'497	14.4%	86'035	13.6%	12'462	14.5%
Sonstige kurzfristige Forderungen	7'133	1.0%	9'416	1.5%	-2'282	-24.2%
Vorräte	19'102	2.8%	18'288	2.9%	814	4.5%
Aktive Rechnungsabgrenzungen	6'647	1.0%	7'461	1.2%	-814	-10.9%
Nicht abgerechnete Leistungen für Patienten	75'297	11.0%	74'639	11.8%	658	0.9%
Umlaufvermögen	208'619	30.6%	206'413	32.7%	2'207	1.1%
Finanzanlagen	576	0.1%	811	0.1%	-235	-29.0%
Sachanlagen	469'034	68.7%	418'854	66.4%	50'180	12.0%
Immaterielle Anlagen	4'437	0.6%	5'129	0.8%	-692	-13.5%
Anlagevermögen	474'047	69.4%	424'794	67.3%	49'253	11.6%
Aktive Bilanzsumme	682'666	100.0%	631'207	100.0%	51'460	8.2%
Kurzfristige Finanzverbindlichkeiten	67'203	9.8%	56'015	8.9%	11'188	20.0%
Verbindlichkeiten aus Lieferungen und Leistungen	28'885	4.2%	27'335	4.3%	1'550	5.7%
Sonstige kurzfristige Verbindlichkeiten	8'661	1.3%	26'418	4.2%	-17'757	-67.2%
Passive Rechnungsabgrenzungen	31'644	4.6%	56'084	8.9%	-24'440	-43.6%
Kurzfristige Rückstellungen	15'181	2.2%	15'734	2.5%	-553	-3.5%
Langfristige Finanzverbindlichkeiten	160'879	23.6%	96'926	15.4%	63'953	66.0%
Langfristige Rückstellungen	59'408	8.7%	42'112	6.7%	17'296	41.1%
Fremdkapital	371'861	54.5%	320'624	50.8%	51'237	16.0%
Dotationskapital	266'630	39.1%	266'630	42.2%	0	
Freie Fonds	840	0.1%	2'573	0.4%	-1'733	-67.4%
Gesetzliche Reserven	7'124	1.0%	6'534	1.0%	590	9.0%
Freie Reserven	10'290	1.5%	8'520	1.3%	1'770	20.8%
Ergebnisvortrag	0	0.0%	0	0.0%	0	
Jahresergebnis	2'500	0.4%	2'950	0.5%	-450	-15.3%
Eigenkapital	287'384	42.1%	287'207	45.5%	177	0.1%
Fonds- und Stiftungskapital	23'421	3.4%	23'376	3.7%	46	0.2%
Passive Bilanzsumme	682'666	100.0%	631'207	100.0%	51'460	8.2%

Erfolgsrechnung 1. Januar bis 31. Dezember nach H+

(in TCHF)

Bezeichnung	IST	IST	Abweichung	
	2018	2017	absolut	in %
Betriebsertrag	886'278	847'652	38'626	4.6%
Pflege- Behandlungs- und Aufenthaltstaxen	453'573	444'386	9'187	2.1%
Erträge aus Arzthonoraren	74'524	77'523	-2'999	-3.9%
Erträge aus medizinischen Nebenleistungen	251'970	249'078	2'892	1.2%
Übrige Erträge aus Leistungen für Patienten	30'153	11'640	18'513	159.0%
Miet- und Kapitalzins ertrag	4'181	4'323	-142	-3.3%
Erträge aus Leistungen an Personal und Dritte	62'600	52'472	10'128	19.3%
Beiträge und Subventionen	9'277	8'230	1'047	12.7%
Besoldungen und Sozialleistungen	-543'908	-533'314	-10'594	2.0%
Besoldungen Ärzte und andere Akademiker in med. Fachbereichen	-131'629	-127'573	-4'056	3.2%
Besoldungen Pflegepersonal im Pflegebereich	-92'782	-93'903	1'121	-1.2%
Besoldungen Personal anderer medizinischer Fachbereiche	-131'307	-132'110	803	-0.6%
Besoldungen Verwaltungspersonal	-37'453	-37'577	124	0.3%
Besoldungen Verwaltungsrat	-665	-755	90	-11.9%
Besoldungen Ökonomie/Transport/Hausdienst	-30'179	-29'671	-508	1.7%
Besoldungen Personal technische Betriebe	-9'006	-8'479	-527	6.2%
Nicht bezogene Ferien und Mehrzeiten	1'208	-793	2'001	-252.3%
Besoldungsrückvergütungen	5'015	5'380	-365	-6.8%
Sozialleistungen inkl. Sozialleistungen Arzthonorare	-71'503	-67'427	-4'076	6.0%
Arzthonorare	-31'205	-27'814	-3'391	12.2%
Personalnebenkosten	-14'402	-12'592	-1'810	14.4%
Sachaufwand	-348'408	-320'072	-28'336	8.9%
Medizinischer Bedarf	-188'664	-175'771	-12'893	7.3%
Lebensmittelaufwand	-9'068	-8'654	-414	4.8%
Haushaltaufwand	-8'821	-7'921	-900	11.4%
Unterhalt und Reparaturen Immobilien/Mobilien	-21'246	-20'305	-941	4.6%
Aufwand für Anlagennutzung	-76'155	-65'567	-10'588	16.1%
<i>davon Investitionen unter CHF 10'000</i>	-32'932	-22'307	-10'625	47.6%
<i>davon Abschreibungen</i>	-43'223	-43'260	37	0.1%
Nutzungsentschädigung	0	0	0	
Aufwand für Energie und Wasser	-4982	-4'396	-586	13.3%
Aufwand für Kapitalzinsen	-815	-759	-56	7.4%
Büro- und Verwaltungsaufwand	-24'121	-22'985	-1'136	4.9%
Entsorgung	-588	-658	70	-10.6%
Versicherungsprämien/Gebühren/Abgaben/übriger Sachaufwand	-13'948	-13'056	-892	6.8%
Neutraler Erfolg	0	0	0	
Betriebsfremder Ertrag	0	0	0	
Betriebsfremder Aufwand	0	0	0	
Total Ertrag	886'278	847'652	38'626	4.6%
Total Aufwand	-892'316	-853'386	-38'930	4.6%
Unternehmensergebnis	-6'038	-5'734	-304	5.3%
Erträge Kanton (GWL)	8'538	8'684	-146	-1.7%
Jahresergebnis	2'500	2'950	-450	-15.3%

Anhang per 31. Dezember nach H+

Gliederung des Anlagespiegels nach REKOLE

(in TCHF)

Klasse	Bezeichnung	AHK ¹ Jahres- beginn	Zugang	Abgang	Um- gliederung	Abschrei- bungen im Geschäfts- jahr	AHK Jahres- ende	Kumulierte Abschrei- bungen per 31.12.2018	Buchwert zum Jahresende
A0	Grundstücke	53'777	619	0	0	0	54'396		54'396
A1	Gebäude	181'672	51	-9'477	35'227	-12'522	207'473	-24'153	183'320
C1	Allgemeine Betrieb- sinstallationen	43'014	0	-15	17'422	-2'787	60'421	-8'163	52'258
C2	Anlagespezifische Installationen	16'296	0	-48	1'573	-1'182	17'821	-5'990	11'831
D1	Mobiliar und Einrichtungen	33'493	4'327	-1'556	402	-3'449	36'666	-21'470	15'196
D2	Büromaschinen und Kommunikations- systeme	6'294	71	-154	0	-539	6'211	-5'630	581
D3	Fahrzeuge	7'005	356	-243	784	-945	7'902	-6'049	1'853
D4	Werkzeuge und Geräte	1'076	65	-13	0	-82	1'128	-990	138
E1	Apparate, Geräte, Instrumente	125'681	11'344	-8'627	356	-12'319	128'754	-83'262	45'492
E2	Software-Upgrades	0	0	0	0	0	0	0	0
F1	Hardware	55'885	8'791	-9'026	388	6'892	56'038	-39'290	16'748
F2	Software	22'099	1'391	-3'363	60	-2463	20'187	-16'429	3'758
	Anlagen im Bau	69'725	74'736	-427	-56'212	0	87'822	0	87'822
	Total	616'017	101'751	-32'949	0	-43'180	684'819	-211'426	473'393

¹ Anschaffungs- und Herstellungskosten

Mindestgliederung des ambulanten Ertrages

Ambulanter Ertrag in TCHF	Berichtsjahr 2018		Vorjahr	Abweichung	
	Absolut	in %	2017	Absolut	in %
Erträge aus Arzthonoraren	44'130	17.5%	44'515	-385	-0.9%
Erträge aus medizinischen Nebenleistungen	123'845	49.2%	109'013	14'832	12.0%
Erträge aus Spezialuntersuchungen/ Therapien	81'978	32.5%	93'701	-11'723	-14.3%
Erträge aus Klinikleistungen	2'017	0.8%	1'849	168	8.3%
Total ambulante Erträge	251'970	100.0%	249'078	2'892	1.1%

Entwicklung Austritte Kantonsspital St.Gallen

(inkl. Säuglinge)

Jahr	Allgemeine Abteilung		Privatabteilung		Entwicklung Total
		in %		in %	
1940					7 400
1950	9 325	83.54%	1 838	16.46%	11 163
1960	12 278	80.52%	2 972	19.48%	15 250
1970	15 040	77.78%	4 297	22.22%	19 337
1980	13 846	72.27%	5 315	27.73%	19 161
1981	13 506	72.18%	5 207	27.82%	18 713
1982	13 350	71.20%	5 399	28.80%	18 749
1983	13 833	71.29%	5 570	28.71%	19 403
1984	13 935	71.47%	5 563	28.53%	19 498
1985	13 675	70.46%	5 733	29.54%	19 408
1986	14 156	70.23%	6 000	29.77%	20 156
1987	14 061	69.73%	6 104	30.27%	20 165
1988	14 739	70.25%	6 241	29.75%	20 980
1989	14 623	68.48%	6 731	31.52%	21 354
1990	14 981	68.88%	6 770	31.12%	21 751
1991	14 921	68.55%	6 847	31.45%	21 768
1992	14 632	67.41%	7 074	32.59%	21 706
1993	14 811	67.89%	7 006	32.11%	21 817
1994	15 082	67.87%	7 139	32.13%	22 221
1995	15 326	68.15%	7 163	31.85%	22 489
1996	14 768	67.25%	7 189	32.75%	21 957
1997	15 766	69.64%	6 873	30.36%	22 639
1998	16 500	70.67%	6 847	29.33%	23 347
1999	16 855	71.15%	6 835	28.85%	23 690
2000	17 054	71.24%	6 885	28.76%	23 939
2001	17 142	71.03%	6 992	28.97%	24 134
2002	17 996	72.14%	6 953	27.86%	24 949
2003	19 077	73.84%	6 757	26.16%	25 834
2004 *)	22 245	74.93%	7 443	25.07%	29 688
2005 *)	22 320	75.58%	7 213	24.42%	29 533
2006 **)	25 152	76.35%	7 789	23.65%	34 225
2007 **)	25 984	76.80%	7 847	23.20%	33 831
2008 **)	26 467	76.72%	8 029	23.28%	34 496
2009	27 820	77.44%	8 103	22.56%	35 923
2010	28 032	77.10%	8 328	22.46%	36 360
2011	27 986	77.69%	7 689	22.31%	36 023
2012 ***)	26 596	77.22%	7 845	22.78%	34 441
2013	26 536	77.54%	7 689	22.46%	34 225
2014	26 701	77.81%	7 616	22.19%	34 317
2015	27 436	78.30%	7 605	21.70%	35 041
2016	28 632	78.19%	7 986	21.81%	36 618
2017	28'900	78.68%	7 829	21.32%	36'729
2018	29'368	79.43%	7 604	20.57%	36'972

*) Mit der Bildung der Spitalregion St.Gallen Rorschach werden die Zahlen gesamthaft ausgewiesen (St.Gallen und Rorschach).

***) Per 2006 werden die Zahlen inkl. Flawil ausgewiesen.

***) an SwissDRG angepasst

Entwicklung Pflegetage Kantonsspital St.Gallen

(inkl. Säuglinge)

Jahr	Allgemeine Abteilung		Privatabteilung		Entwicklung Total
		in %		in %	
1940	170 752	91.22%	16 425	8.78%	187 177
1950	214 696	85.63%	36 013	14.37%	250 709
1960	254 976	81.97%	56 100	18.03%	311 076
1970	237 037	78.43%	65 185	21.57%	302 222
1980	175 396	73.14%	64 416	26.86%	239 812
1981	165 849	72.87%	61 745	27.13%	227 594
1982	169 950	72.30%	65 110	27.70%	235 060
1983	170 529	72.25%	65 520	27.75%	236 049
1984	171 756	72.80%	64 175	27.20%	235 931
1985	167 088	72.02%	64 900	27.98%	231 988
1986	171 773	71.66%	67 929	28.34%	239 702
1987	165 251	70.61%	68 790	29.39%	234 041
1988	168 136	70.44%	70 550	29.56%	238 686
1989	165 513	69.09%	74 037	30.91%	239 550
1990	163 852	69.03%	73 523	30.97%	237 375
1991	162 811	68.57%	74 629	31.43%	237 440
1992	149 648	66.79%	74 416	33.21%	224 064
1993	150 609	67.19%	73 562	32.81%	224 171
1994	151 926	67.56%	72 939	32.44%	224 865
1995	152 587	67.93%	72 051	32.07%	224 638
1996	144 316	67.28%	70 168	32.72%	214 484
1997	148 002	68.61%	67 724	31.39%	215 726
1998	152 554	69.23%	67 814	30.77%	220 368
1999	151 544	69.75%	65 737	30.25%	217 281
2000	156 682	70.42%	65 825	29.58%	222 507
2001	159 671	70.31%	67 410	29.69%	227 081
2002	167 836	71.60%	66 580	28.40%	234 416
2003	172 253	72.39%	65 692	27.61%	237 945
2004 *)	201 196	73.60%	72 176	26.40%	273 372
2005 *)	197 820	74.71%	66 954	25.29%	264 774
2006 **)	204 356	75.03%	68 009	24.97%	272 365
2007 **)	210 856	75.24%	69 385	24.76%	280 241
2008 **)	210 345	74.57%	71 746	25.43%	282 091
2009	213 941	75.85%	68 099	24.15%	282 040
2010	214 658	75.51%	69 636	24.49%	284 294
2011	209 848	76.20%	65 558	23.80%	275 406
2012***)	201 850	75.94%	63 968	24.06%	265 818
2013	200 505	75.97%	63 441	24.03%	263 946
2014	197 701	76.10%	62 098	23.90%	259 799
2015	196 831	76.78%	59 510	23.22%	256 341
2016	205 732	76.52%	63 118	23.48%	268 850
2017	199'387	77.10%	59 228	22.90%	258 615
2018	203'673	78.17%	56 888	21.83%	260 561

*) Mit der Bildung der Spitalregion St.Gallen Rorschach werden die Zahlen gesamthaft ausgewiesen (St.Gallen und Rorschach).

***) Per 2006 werden die Zahlen inkl. Flawil ausgewiesen.

***) an SwissDRG angepasst

Austritte

(ohne/mit Säuglinge)

		IST	IST	Abweichung		
		2018	2017	absolut	In %	
Allgemein Innere Medizin	Allgemein	3'567	3'403	164	4.8%	
	Halbprivat	722	771	-49	-6.4%	
	Privat	158	206	-48	-23.3%	
Angiologie	Allgemein	147	160	-13	-8.1%	
	Halbprivat	42	39	3	7.7%	
	Privat	9	11	-1	-10.0%	
Gastroenterologie/Hepatology	Allgemein	784	830	-46	-5.5%	
	Halbprivat	252	223	29	13.0%	
	Privat	85	65	20	30.8%	
Kardiologie	Allgemein	2'484	2'242	242	10.8%	
	Halbprivat	667	725	-58	-8.0%	
	Privat	215	246	-31	-12.6%	
Med. IPS / NIPS / CHIPS *)	Allgemein	622	597	25	4.2%	
	Halbprivat	74	103	-29	-28.1%	
	Privat	21	25	-4	-16.0%	
Nephrologie	Allgemein	463	491	-28	-5.7%	
	Halbprivat	67	90	-23	-25.6%	
	Privat	25	40	-15	-37.5%	
Onkologie/Hämatologie	Allgemein	1'173	1'023	150	14.7%	
	Halbprivat	326	279	47	16.8%	
	Privat	88	106	-18	-17.0%	
Pneumologie/Interdisziplinäres Zentrum für Schlafmedizin	Allgemein	717	657	60	9.1%	
	Halbprivat	164	167	-3	-1.8%	
	Privat	69	59	10	16.9%	
Rheumatologie/Rehabilitation	Allgemein	226	255	-29	-11.4%	
	Halbprivat	42	38	4	10.5%	
	Privat	5	11	-6	-54.4%	
Chirurgie	Allgemein	3'593	3'948	-355	-9.0%	
	Halbprivat	768	753	15	2.0%	
	Privat	251	233	18	7.7%	
Gefässchirurgie	Allgemein	384	342	42	12.3%	
	Halbprivat	79	65	14	21.5%	
	Privat	24	23	0	0.0%	
Thoraxchirurgie	Allgemein	230	239	-9	-3.8%	
	Halbprivat	40	75	-35	-46.7%	
	Privat	22	32	-10	-31.3%	
Frauenklinik - Gynäkologie	Allgemein	812	872	-60	-6.9%	
	Halbprivat	150	172	-22	-12.8%	
	Privat	51	29	22	75.9%	
Frauenklinik - Geburtshilfe (ohne Neonatologie)	Allgemein	4'014	3'727	287	7.7%	
	Halbprivat	234	242	-8	-3.3%	
	Privat	37	46	-9	-19.6%	
Frauenklinik - Neonatologie	Allgemein	265	266	-1	-0.4%	
	Hand-, Plastische und Wiederherstellungschirurgie	Allgemein	811	842	-31	-3.7%
		Halbprivat	135	109	26	23.9%
Privat		104	81	23	28.4%	
Orthopädische Chirurgie	Allgemein	2'767	2'712	55	2.0%	
	Halbprivat	535	522	13	2.5%	
	Privat	335	327	8	2.4%	

*) Eigene Patienten

Austritte

(ohne/mit Säuglinge)

		IST	IST	Abweichung	
		2018	2017	Absolut	in %
Urologie	Allgemein	1'250	1'296	-46	-3.5%
	Halbprivat	292	296	-4	-1.4%
	Privat	93	115	-22	-19.1%
Augenklinik	Allgemein	706	677	29	4.3%
	Halbprivat	221	211	10	4.7%
	Privat	78	75	3	4.0%
Hals-Nasen-Ohrenklinik	Allgemein	1'352	1'317	35	2.7%
	Halbprivat	184	211	-27	-12.8%
	Privat	69	60	9	15.0%
Neurochirurgie	Allgemein	1'233	1'278	-45	-3.5%
	Halbprivat	243	282	-39	-13.8%
	Privat	85	86	-1	-1.2%
Neurologie	Allgemein	1'360	1'358	2	0.1%
	Halbprivat	392	432	-40	-9.3%
	Privat	113	113	0	0.0%
Nuklearmedizin	Allgemein	124	108	16	14.8%
	Halbprivat	17	25	-8	-32.0%
	Privat	11	13	-2	-15.4%
Radio-Onkologie	Allgemein	30	45	-15	-33.3%
	Halbprivat	7	7	0	0.0%
	Privat	1	4	-3	-75.0%
Wound Care	Allgemein	0	0	0	0.0%
	Halbprivat	0	0	0	0.0%
	Privat	0	0	0	0.0%
Zentrale Notaufnahme	Allgemein	305	362	-57	-15.7%
	Halbprivat	20	37	-17	-45.9%
	Privat	4	9	-5	-55.6%
Endokrinologie/Diabetologie	Allgemein	28	41	-13	-31.7%
	Halbprivat	5	8	-3	-37.5%
	Privat	3	2	1	50.0%
Palliativzentrum	Allgemein	281	267	14	5.2%
	Halbprivat	50	31	19	61.3%
	Privat	8	9	-1	-11.1%
Brustzentrum	Allgemein	169	136	33	24.3%
	Halbprivat	57	53	4	7.5%
	Privat	22	22	0	0.0%
Dermatologie	Allgemein	102	77	25	32.5%
	Halbprivat	25	16	9	56.3%
	Privat	2	4	-2	-50.0%
Wiederkehrer	Allgemein	-631	-668	37	-5.5%
	Halbprivat	-142	-151	9	-6.0%
	Privat	-52	-54	2	-3.7%
Total Kantonsspital		36'972	36'729	243	0.7%
davon gesunde Säuglinge	Allgemein	1'796	1'645	151	9.2%
Aufteilung ohne Säuglinge	Allgemein	27'572	27'255	317	1.2%
	Halbprivat	5'668	5'831	-163	-2.8%
	Privat	1'936	1'998	-62	-3.1%
Aufteilung mit Säuglingen	Allgemein	29'368	28'900	468	1.6%
	Halbprivat	5'668	5'831	-163	-2.8%
	Privat	1'936	1'998	-62	-3.1%

Pflegetage

(ohne/mit Säuglinge)

		IST	IST	Abweichung		
		2018	2017	absolut	in %	
Allgemein Innere Medizin	Allgemein	28'428	26'890	1'538	5.7%	
	Halbprivat	5'871	6'477	-606	-9.4%	
	Privat	1'410	2'096	-686	-32.7%	
Angiologie	Allgemein	799	1'002	-203	-20.3%	
	Halbprivat	347	220	127	57.7%	
	Privat	87	111	-24	-21.6%	
Gastroenterologie/Hepatology	Allgemein	6'303	6'153	150	2.4%	
	Halbprivat	1'804	1'771	33	1.9%	
	Privat	678	583	95	16.3%	
Kardiologie	Allgemein	11'706	10'704	1'002	9.4%	
	Halbprivat	3'239	3'440	-201	-5.8%	
	Privat	1'129	1'335	-206	-15.4%	
Med. IPS / NIPS / CHIPS *)	Allgemein	9'978	9'743	235	2.4%	
	Halbprivat	1'755	1'739	16	0.9%	
	Privat	705	580	125	21.6%	
Nephrologie	Allgemein	4'757	5'207	-450	-8.6%	
	Halbprivat	775	1'031	-256	-24.8%	
	Privat	224	354	-130	-36.7%	
Onkologie/Hämatologie	Allgemein	10'970	9'940	1'030	10.4%	
	Halbprivat	2'807	2'775	32	1.2%	
	Privat	789	928	-139	-15.0%	
Pneumologie/Interdisziplinäres Zentrum für Schlafmedizin	Allgemein	5'616	5'594	22	0.4%	
	Halbprivat	1'512	1'470	42	2.9%	
	Privat	625	476	149	31.3%	
Rheumatologie/Rehabilitation	Allgemein	2'283	2'552	-269	-10.5%	
	Halbprivat	364	393	-29	-7.4%	
	Privat	53	69	-16	-23.2%	
Chirurgie	Allgemein	23'016	24'598	-1'582	-6.4%	
	Halbprivat	5'263	5'699	-436	-7.7%	
	Privat	1'829	1'873	-44	-2.3%	
Gefässchirurgie	Allgemein	3'095	2'833	262	9.2%	
	Halbprivat	610	681	-71	-10.4%	
	Privat	172	317	-145	-45.7%	
Thoraxchirurgie	Allgemein	1'335	1'267	68	5.4%	
	Halbprivat	270	488	-218	-44.7%	
	Privat	142	201	-59	-29.4%	
Frauenklinik - Gynäkologie	Allgemein	3'424	3'836	-412	-10.7%	
	Halbprivat	734	791	-57	-7.2%	
	Privat	234	130	104	80%	
Frauenklinik - Geburtshilfe (ohne Neonatologie)	Allgemein	20'402	18'775	1'627	8.7%	
	Halbprivat	1'309	1'403	-94	-6.7%	
	Privat	187	245	-92	-23.7%	
Frauenklinik - Neonatologie	Allgemein	3'111	3'203	-92	-2.9%	
	Hand-, Plastische und Wiederherstellungschirurgie	Allgemein	4'580	4'602	-22	-0.5%
		Halbprivat	877	623	254	40.8%
Privat		621	477	144	30.2%	
Orthopädische Chirurgie	Allgemein	22'105	20'951	1'154	5.5%	
	Halbprivat	4'968	4'483	485	10.8%	
	Privat	2'610	2'433	177	7.3%	

*) Eigene Patienten

Pflegetage

(ohne/mit Säuglinge)

		IST	IST	Abweichung	
		2018	2017	absolut	in %
Urologie	Allgemein	6'725	7'283	-558	-7.7%
	Halbprivat	1'754	1'685	69	4.1%
	Privat	599	680	-81	-11.9%
Augenklinik	Allgemein	2'124	2'022	102	5.0%
	Halbprivat	656	635	21	3.3%
	Privat	222	223	-1	-0.4%
Hals-Nasen-Ohrenklinik	Allgemein	6'160	6'130	30	0.5%
	Halbprivat	998	1'203	-205	-17.0%
	Privat	384	327	57	17.4%
Neurochirurgie	Allgemein	10'068	10'132	-64	-0.6%
	Halbprivat	2'126	2'503	-377	-15.1%
	Privat	720	756	-36	-4.8%
Neurologie	Allgemein	9'888	9'230	658	7.1%
	Halbprivat	2'740	3'027	-287	-9.5%
	Privat	918	807	111	13.8%
Nuklearmedizin	Allgemein	447	461	-14	-3.0%
	Halbprivat	61	105	-44	-41.9%
	Privat	49	57	-8	-14.0%
Radio-Onkologie	Allgemein	178	276	-98	-35.5%
	Halbprivat	38	39	-1	-2.6%
	Privat	5	20	-15	-75.0%
Wound Care	Allgemein	0	0	0	0.0%
	Halbprivat	0	0	0	0.0%
	Privat	0	0	0	0.0%
Zentrale Notaufnahme	Allgemein	357	408	-51	-12.5%
	Halbprivat	22	41	-19	-46.3%
	Privat	4	10	-6	-60.0%
Endokrinologie/Diabetologie	Allgemein	277	393	-116	-29.5%
	Halbprivat	38	70	-32	-45.7%
	Privat	34	34	0	0.0%
Palliativzentrum	Allgemein	4'095	3'819	276	7.2%
	Halbprivat	737	506	231	45.7%
	Privat	178	183	-5	-2.7%
Brustzentrum	Allgemein	802	719	83	11.5%
	Halbprivat	271	297	-26	-8.8%
	Privat	128	139	-11	-7.9%
Dermatologie	Allgemein	644	664	-20	-3.0%
	Halbprivat	187	147	40	27.2%
	Privat	19	42	-23	-54.8%
Total Kantonsspital		260'561	258'615	1'946	0.8%
davon gesunde Säuglinge	Allgemein	7'893	7'367	526	7.1%
Aufteilung ohne Säuglinge	Allgemein	195'780	192'020	3'760	2.0%
	Halbprivat	42'133	43'742	-1'609	-3.7%
	Privat	14'755	15'486	-731	-4.7%
Aufteilung mit Säuglingen	Allgemein	203'673	199'387	4'286	2.1%
	Halbprivat	42'133	43'742	-1'609	-3.7%
	Privat	14'755	15'486	-731	-4.7%

Durchschnittliche Aufenthaltsdauer

In Tagen (ohne/mit Säuglinge)

		IST	IST	Abweichung		
		2018	2017	absolut	in %	
Allgemein Innere Medizin	Allgemein	8.0	7.9	0.1	0.9%	
	Halbprivat	8.1	8.4	0.3	-3.2%	
	Privat	9.0	10.2	1.2	-12.3%	
Angiologie	Allgemein	5.4	6.3	-0.9	-13.2%	
	Halbprivat	8.3	5.6	2.7	46.5%	
	Privat	9.7	10.1	-0.4	-12.9%	
Gastroenterologie/Hepatology	Allgemein	8.0	7.4	0.6	8.4%	
	Halbprivat	7.2	7.9	-0.7	-9.9%	
	Privat	8.0	9.0	-1.0	-11.1%	
Kardiologie	Allgemein	4.7	4.8	-0.1	-1.3%	
	Halbprivat	4.9	4.7	0.2	2.3%	
	Privat	5.3	5.4	-0.1	-3.2%	
Med. IPS / NIPS / CHIPS *)	Allgemein	16.1	16.3	-0.2	-1.2%	
	Halbprivat	23.7	16.9	6.8	40.0%	
	Privat	33.6	23.2	10.4	44.8%	
Nephrologie	Allgemein	10.3	10.6	-0.3	-3.1%	
	Halbprivat	11.6	11.5	0.1	1.0%	
	Privat	9.0	8.9	0.1	1.2%	
Onkologie/Hämatologie	Allgemein	9.4	9.7	-0.3	-3.8%	
	Halbprivat	8.6	9.9	-1.3	-13.4%	
	Privat	9.0	8.8	0.2	2.4%	
Pneumologie/Interdisziplinäres Zentrum für Schlafmedizin	Allgemein	7.8	8.5	-0.7	-8.0%	
	Halbprivat	9.2	8.8	0.4	4.7%	
	Privat	9.1	8.1	1.0	12.3%	
Rheumatologie/Rehabilitation	Allgemein	10.1	10.0	0.1	0.9%	
	Halbprivat	8.7	10.3	-1.6	-16.2%	
	Privat	10.6	6.3	4.3	69.0%	
Chirurgie	Allgemein	6.4	6.2	0.2	2.8%	
	Halbprivat	6.9	7.6	-0.7	-9.5%	
	Privat	7.3	8.0	-0.7	-9.4%	
Gefässchirurgie	Allgemein	8.1	8.3	-0.2	-2.7%	
	Halbprivat	7.7	10.5	-2.8	-26.3%	
	Privat	7.2	13.8	-6.6	-45.7%	
Thoraxchirurgie	Allgemein	5.8	5.3	0.5	9.5%	
	Halbprivat	6.8	6.5	0.3	3.7%	
	Privat	6.5	6.3	0.2	2.8%	
Frauenklinik - Gynäkologie	Allgemein	4.2	4.4	-0.2	-4.1%	
	Halbprivat	4.9	4.6	0.3	6.4%	
	Privat	4.6	4.5	0.1	2.4%	
Frauenklinik - Geburtshilfe (ohne Neonatologie)	Allgemein	5.1	5.0	0.1	0.9%	
	Halbprivat	5.6	5.8	-0.2	-3.5%	
	Privat	5.1	5.3	-0.2	-5.1%	
Frauenklinik - Neonatologie	Allgemein	11.7	12.0	-0.3	-2.5%	
	Hand-, Plastische und Wiederherstellungschirurgie	Allgemein	5.7	5.5	0.2	3.3%
		Halbprivat	6.5	5.7	0.8	13.7%
Privat		6.0	5.9	0.1	1.4%	
Orthopädische Chirurgie	Allgemein	8.0	7.7	0.3	3.4%	
	Halbprivat	9.3	8.6	0.7	8.1%	
	Privat	7.8	7.4	0.4	4.7%	

*) Eigene Patienten

Durchschnittliche Aufenthaltsdauer

In Tagen (ohne/mit Säuglinge)

		IST	IST	Abweichung	
		2018	2017	absolut	in %
Urologie	Allgemein	5.4	5.6	-0.2	-4.3%
	Halbprivat	6.0	5.7	0.3	5.5%
	Privat	6.5	5.9	0.6	8.9%
Augenklinik	Allgemein	3.0	3.0	0	0.0%
	Halbprivat	3.0	3.0	0	0.0%
	Privat	2.9	3.0	0.1	-4.3%
Hals-Nasen-Ohrenklinik	Allgemein	4.6	4.7	0.1	-2.1%
	Halbprivat	5.4	5.7	-0.3	-4.9%
	Privat	5.6	5.5	0.1	2.1%
Neurochirurgie	Allgemein	8.2	7.9	0.3	3.0%
	Halbprivat	8.8	8.9	-0.1	-1.4%
	Privat	8.5	8.8	-0.3	-3.6%
Neurologie	Allgemein	7.3	6.8	0.5	7.0%
	Halbprivat	7.0	7.0	0	-0.2%
	Privat	8.1	7.1	1.0	13.8%
Nuklearmedizin	Allgemein	3.6	4.3	-0.7	-15.5%
	Halbprivat	3.6	4.2	-0.6	-14.6%
	Privat	4.5	4.4	0.1	1.6%
Radio - Onkologie	Allgemein	6.0	6.1	-0.1	-3.3%
	Halbprivat	5.4	5.6	-0.2	-2.6%
	Privat	5.0	5.0	0	0.0%
Wound Care	Allgemein	0.0	0.0	0.0	0.0%
	Halbprivat	0.0	0.0	0.0	0.0%
	Privat	0.0	0.0	0.0	0.0%
Zentrale Notaufnahme	Allgemein	1.2	1.1	0.1	3.9%
	Halbprivat	1.1	1.1	0	-0.7%
	Privat	1.0	1.1	-0.1	-10.0%
Endokrinologie/Diabetologie	Allgemein	9.9	9.6	0.3	3.2%
	Halbprivat	7.6	8.8	-1.2	-13.1%
	Privat	11.3	17.0	-5.7	-33.3%
Palliativzentrum	Allgemein	14.6	14.3	0.3	1.9%
	Halbprivat	14.7	16.3	-1.6	-9.7%
	Privat	22.3	20.3	2.0	9.4%
Brustzentrum	Allgemein	4.8	5.3	-0.5	-10.2%
	Halbprivat	4.8	5.6	-0.8	-15.2%
	Privat	5.8	6.3	-0.5	-7.9%
Dermatologie	Allgemein	6.3	8.6	-2.3	-26.8%
	Halbprivat	7.5	9.2	-1.7	-18.6%
	Privat	9.5	10.5	1.0	-9.5%
Durchschnitt Kantonsspital		6.9	6.9	0.0	0.0%
davon gesunde Säuglinge	Allgemein	4.4	4.5	-0.1	-2.2%
Aufteilung ohne Säuglinge	Allgemein	6.9	6.9	0.0	0.0%
	Halbprivat	7.3	7.3	0.0	0.0%
	Privat	7.4	7.5	-0.1	-1.3%
Aufteilung mit Säuglingen	Allgemein	6.8	6.7	0.1	1.5%
	Halbprivat	7.3	7.3	0.0	0.0%
	Privat	7.4	7.5	-0.1	-1.3%

Rettung St.Gallen

Leitender Arzt: Dr. med. Roland Lenz

Leiter Rettung: Günter Bildstein

	2018	2017
Transportzahlen*		
Transporte total	27032	26278
Transporte mit Notarzt	2738	3045
Transporte ohne Notarzt	24294	23233
Gefahren Kilometer	1186262	1160402
Kilometerdurchschnitt pro Fahrt	43.8	45.1
Primäreinsätze*		
umfassen alle Patienten welche ausserhalb eines Spitals notfallmässig versorgt wurden		
Primäreinsätze total	16936	17294
Primäreinsätze mit Notarzt	2281	2626
Primäreinsätze ohne Notarzt	14655	14668
Sekundäreinsätze*		
umfassen alle Patienten welche eine Versorgung in einem Spital erhielten und in ein anderes Spital transportiert wurden		
Sekundäreinsätze total	9553	8984
Sekundäreinsatz mit Notarzt	457	419
Sekundäreinsatz ohne Notarzt	9096	8565

Das Zahlenmaterial beinhaltet zusätzlich zu den Rettungseinsätzen für das Unternehmen Kantonsspital St.Gallen die Einsatzzahlen für das ganze Gebiet „Rettung St.Gallen“.

Human Resources

Leiterin HR: Nicole Giuliani

	2018	2017
Durchschnittlicher Personalbestand ohne Dienstleistende für Dritte und ohne Auszubildende		
Ärzte und andere Akademiker in med. Fachbereichen	761	742
Pflegepersonal im Pflegebereich	923	926
Personal anderer medizinischer Fachbereiche	1312	1297
Verwaltungspersonal und übrige zentrale Dienste	293	294
Ökonomie/Transport/Hausdienstpersonal	401	392
Personal technische Betriebe	89	84
Personaleinheiten ohne Dienstleistende für Dritte und ohne Auszubildende	3779	3735

Durchschnittlicher Personalbestand Dienstleistende für Dritte

Ärzte und andere Akademiker in med. Fachbereichen	40	44
Pflegepersonal im Pflegebereich	0	0
Personal anderer medizinischer Fachbereiche	27	27
Verwaltungspersonal und übrige Zentrale Dienste	45	42
Ökonomie/Transport/Hausdienstpersonal	3	3
Personal technische Betriebe	1	1
Personaleinheiten Dienstleistende für Dritte	116	117

Durchschnittlicher Personalbestand Auszubildende

Ärzte und andere Akademiker in med. Fachbereichen	67	57
Pflegepersonal im Pflegebereich	406	405
Personal anderer medizinischer Fachbereiche	136	132
Verwaltungspersonal und übrige zentrale Dienste	49	48
Ökonomie/Transport/Hausdienstpersonal	33	33
Personal technische Betriebe	6	4
Personaleinheiten Auszubildende	697	679

	2018	2017
Durchschnittlicher Personalbestand mit Dienstleistenden für Dritte und mit Auszubildenden		
Ärzte und andere Akademiker in med. Fachbereichen	868	843
Pflegepersonal im Pflegebereich	1329	1331
Personal anderer medizinischer Fachbereiche	1475	1456
Verwaltungspersonal und übrige zentrale Dienste	387	384
Ökonomie/Transport/Hausdienstpersonal	437	428
Personal technische Betriebe	96	89
Personaleinheiten mit Dienstleistenden für Dritte und mit Auszubildenden	4592	4531

Hinweis:

Sämtliche Personalangaben verstehen sich exklusiv dem fremdfinanzierten Personal.



**Kompetent
Umfassend
Nah**

Kontakt

Kantonsspital St.Gallen

Rorschacher Strasse 95
CH-9007 St.Gallen
Tel. +41 71 494 11 11

Spital Rorschach

Heidenerstrasse 11
CH-9400 Rorschach
Tel. +41 71 858 31 11

Spital Flawil

Krankenhausstrasse 23
CH-9230 Flawil
Tel. +41 71 394 71 11

kssg.ch/gb2018